

Videojet® CLARiNET®

Netzwerksteuerungssoftware zur Verpackungskennzeichnung

Ink-Jet.

Laser.

Thermotransfer.

Etikettierer.

Software.

Track & Trace.

Zubehör.

Teile und Service.

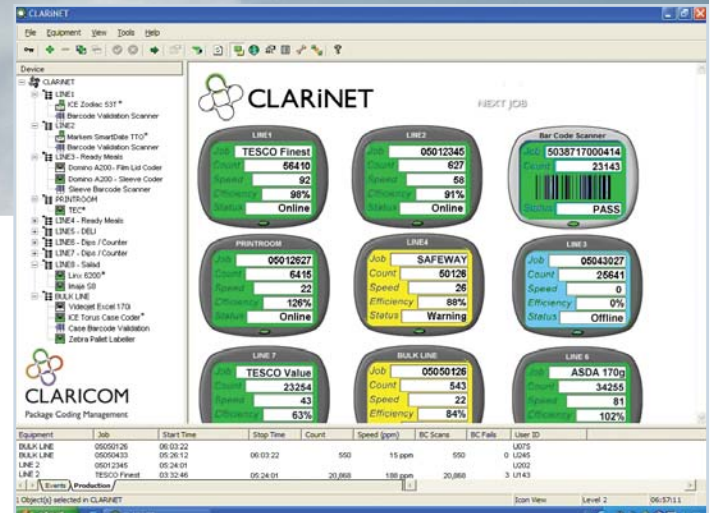
Die Netzwerksoftware CLARiNET® ist eine bewährte Lösung zur Einrichtung und Steuerung von Kennzeichnungssystemen.

CLARiNET® ist das "SCADA für Kennzeichnen und Etikettieren" und bietet eine einfache Lösung zur Steuerung multipler Kennzeichnungstechniken mit integrierter Strichcodeoption, Kontrollfunktion und Packungsprüfung.

- sichert akkurate Kennzeichnung auf der Verpackung
- erhöht die Effizienz der Produktionslinie
- reduziert die Betriebskosten
- sorgt für exakte und einheitliche Informationen im gesamten Unternehmen

Die flexible und einfach zu installierende Software kann als unabhängiges Netzwerksteuerungssystem betrieben werden. Sie kann auch in betriebsinterne Netzwerke bzw. Systeme wie SCADA, MES oder ERP integriert werden, um so Teil einer breiteren Firmenlösung zu werden. CLARiNET® bietet eine einfache grafische Nutzeroberfläche (Dashboard) und unterstützt die fehlerfreie Einrichtung aller Kennzeichnungssysteme.

Die optional verfügbare „Scanpoint Funktion“ ermöglicht den Einsatz eines über kabelgebundenen oder drahtlosen Strichcodelesers und sorgt für schnelle und sichere Einrichtungsarbeiten. Gleichzeitig wird geprüft, ob das korrekte Produkt bzw. die richtige Verpackung verwendet wird.



Mit den bedienungslosen (ortsfest installierte) Scannern zur Strichcode Validierung lassen sich problemlos eindimensionale und 2D-Strichcodes lesen. Auf diese Weise können Verpackungen und akkurate Strichcode drucke über den gesamten Produktionsvorgang bestätigt werden.

Neben der Einrichtungs- und Steuerungsfunktion bietet CLARiNET® nützliche Rückmeldungen zur Produktionsleistung und Ausrüstungseffizienz. Auf dem intuitiven Display werden direkte Informationen angezeigt. Leistungsangaben werden in Form von Produktions- und Prüfprotokollen aufgezeichnet, um die Rückverfolgbarkeit zu sichern und quantitative Analysen im Vergleich mit den Schlüsselleistungsindikatoren (KPI) zu ermöglichen.

Die Intranetoption nutzt die Standard Technologie und den Standard Webbrowser, um die von CLARiNET® gelieferten direkten Leistungsinformationen im Real Time Modus firmenweit sichten zu können.

VIDEOJET®
Uptime Peace of Mind®



Videojet CLARiNET

Netzwerksteuerungssoftware zur Verpackungskennzeichnung

Ink-Jet, Laser, Thermotransfer, Etikettierer, Software, Track & Trace, Zubehör, Teile und Service.

Standardmerkmale

Netzwerksteuerung für multiple Kennzeichnungssysteme, Etikettiersysteme und Scanner

Leistungs- und Statusinformationen

Druckvorschau in einem WYSIWYG-Modus

intuitives einfach zu nutzendes Windows® Interface

unterstützt Windows 2000, XP, Vista und Server 2003

Konfigurierbare Mehrebenen-Passwortkontrolle

Jobauswahl

Ein intuitives konfigurierbares Interface erlaubt die Jobauswahl (Druckauftragsauswahl) für einzelne, sowie für mehrere Systeme gleichzeitig.

“Push“-Informationen vom CLARiNET® PC

“Pull“-Informationen vom in CLARiNET® freigegebenen Kennzeichnungssystemen (z.B. Videojet 2300 Serie und Videojet DataFlex)

Strichcode Jobauswahl vom SCANPOINT Modul

Jobauswahl über eindeutigen Job Strichcode

Jobauswahl über Produkt POS Strichcode

Strichcode gesteuerter Nutzerzugriff (optional)

Verpackungs-Validierung (optional)

Eingabe von Variablen über Nutzerabfrage

Datenbankanbindungen

Anbindung offener Datenbanken (ODBC) für Verbindungen mit SQL, Access, Excel und No-Name-Datenbanken, um die Verbindung zu SCADA, MES, ERP und anderen firmeninternen IT-Systemen zu ermöglichen

Druckeranbindungen

Es sind eine Vielzahl von Druckertreiber für Thermotransfer-Drucksysteme, kontinuierliche Tintenstrahlensysteme, hochauflösende Großschriftsysteme und Etikettierer von Videojet Technologies in der CLARiNET® integriert.

Netzwerkunterstützung

RS232 / RS 422 serielle Kommunikationen

TCP/IP (Ethernet und Wireless Ethernet)

Feldtypen (verfügbar über CLARiSOFT® Etikettengestaltungssoftware)

Text (fest, mit Eingabeaufforderung oder aus Datenbank)

Textblock (Absatz)

Zeit

Datum (fest, mit Eingabeaufforderung, berechnet oder aus Datenbank)

Zähler (alpha, numerisch oder alpha-numerisch)

Mischfelder

Strichcode (linear, gestapelt oder 2D)

Logos (Grafikimport)

Zeichnungen (Formzeichnungen; Umriss oder gefüllt)

automatisches Nutzer-ID oder Linien-ID

Datenprotokollierung

ACCII-Protokolldateien für Produktionsprotokoll (Jobbezeichnung, Start, Stopp, Linie, Menge usw.)

Produktionsdaten (Produkt Daten z.B. Chargennummer, Datum usw.)

Statusereignisse (z.B. Statuswechsel von Warnung zu Fehler)

Jobauswahlereignisse über die Zeit aufgetragene Effizienz- und Geschwindigkeitsangaben

Sprachen

Englisch, Niederländisch, Französisch, Deutsch, Italienisch, Japanisch, Koreanisch, Polnisch, Portugiesisch, Spanisch, Thai und Chinesisch (vereinfacht und traditionell)

Mindestsystemerfordernisse

Windows-Betriebssystem (2000, XP, Vista, Windows 7);

Pentium 2 200 MHz; 128 MB RAM, 300 MB Festplattenspeicherplatz;

1024x768 16-Bit Farbdisplay; Maus; CD-ROM; USB-Port

Wichtiger Hinweis

Die Verfügbarkeit der einzelnen Feldtypen, Schriftsätze und Zeichensätze hängt ab vom jeweiligen Kennzeichnungssystem. Wir empfehlen, sich mit einem örtlichen Videojet-Vertriebsmitarbeiter in Verbindung zu setzen, um sicherzustellen, dass die entsprechende Drucker-Firmware die Verbindung zur CLARiSOFT unterstützt. Ein Upgrade kann erforderlich sein.

Derzeit unterstützte Videojet Kennzeichnungssysteme

Videojet DataFlex und DataFlex Plus

Videojet 6210

Videojet 2300 Serie

Videojet Excel Serie

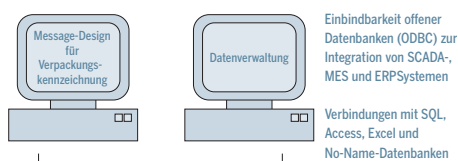
Videojet 1000 Serie

Videojet 400 Serie

Zebra und Sato Druckmodule (für P3400)

weitere auf Anfrage

Videojet
CLARiSOFT®
Etikettengestaltungs-
software



Videojet CLARiNET®

Netzwerksteuerung zur Verpackungskennzeichnung



- Maschinenstatus und -leistung
 - Visuelle Anzeige von Fehlern und Warnungen mit Icons
 - Produktionsprotokoll zur Rückverfolgbarkeit und Überprüfung
 - Leistungsprotokoll zur Ausrüstungseffizienz
 - Automatische Maschinen- oder Linieneinrichtung
 - Automatisierung der manuellen Tageseingaben
 - Reduzierung menschlicher Fehler
 - Steigerung der Genauigkeit und Effizienz
- Thermotransfer- und Tintenstrahlensysteme
- bedienungslose Scanner zur Strichcode Validierung
- Etikettier- und Großschriftsysteme
- Manuelle SCANPOINTS für Strichcode gesteuerte Kontrolle



www.videojet.eu / info@videojet.de

Videojet Technologies GmbH / An der Meil 2
65555 Limburg a.d. Lahn

Tel. +49 6431 994 0 / Fax +49 6431 994 112