

Videojet® CLARiSOFT®

Etikettengestaltungssoftware

Ink-Jet.

Laser.

Thermotransfer.

Etikettierer.

Software.

Track & Trace.

Zubehör.

Teile und Service.

CLARiSOFT® ist eine intuitive Windows® Software zur Gestaltung der Produktkennzeichnung. Diese wurde für den Einsatz zur Onlinekennzeichnung mit Echtzeitdaten entwickelt.

CLARiSOFT® nutzt eine vom Kennzeichnungssystem unabhängige Technologie, die es ermöglicht mit nur einer Software Layouts für verschiedene Kennzeichnungssysteme zu erstellen.

Reduzierte Kosten

- Durch die Verfügbarkeit unterschiedlichster Druckertreiber kann ein Etikettendesign für unterschiedliche Kennzeichnungssysteme verwendet werden.
- CLARiSOFT® wird für die Erstellung von Kennzeichnungslayouts verwendet. Durch die Unterstützung von z. B. Zebra und Sato Drucksystemen oder weiterer optional erhältlicher Druckertreiber benötigen Sie nur noch eine Software zur Gestaltung von Layouts.

Erhöhte Kontrolle und Effizienz führt zu weniger Fehlern

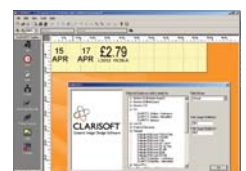
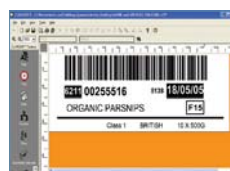
- Fehlerreduzierung durch einfache und einheitliche Layoutverwaltung
- Die optional erhältliche Netzwerksoftware CLARiNET® ermöglicht ganze Produktionslinien auf Kennzeichnungsebene zu vernetzen und zentral zu steuern.



Erweiterte Fähigkeiten

- Der Berechnungsmanager ermöglicht das Erstellen von komplexen Mindesthaltbarkeitsdaten und LOT Codierungen.
- Der EAN128 Wizard unterstützt bei der Erstellung des EAN128 Barcodes.
- Die integrierte Druckervorschau ermöglicht eine Kontrolle vor der ersten Kennzeichnung und reduziert so Zeit und Kosten durch fehlerhaft gekennzeichnete Produkte oder Verpackungen.
- Es sind eine Vielzahl von Druckertreiber für Thermotransfer-Drucksysteme, kontinuierliche Tintenstrahlsysteme, hochauflösende Großschriftsysteme und Etikettierer von Videojet Technologies in der CLARiSOFT® integriert.

VIDEOJET®
Uptime Peace of Mind®



Standardmerkmale

Eines vom Kennzeichnungssystem unabhängiges Dateiformat (CIFF)
Layoutgestaltung im WYSIWYG-Modus, Druckvorschau und Editierung
intuitives einfach zu nutzendes Windows® Interface
unterstützt Windows 2000, XP, Vista und Server 2003
Drag-and-Drop Editierung, Nudge-Features und Multi-Level Undo
Konfigurierbare Mehrebenen Passwortkontrolle
Umkehrdruck beim Einsatz weißer Farbbänder
Spiegeldruck für umseitiges Überdrucken
CLARISOFT Datenbankmanager

Druckoptionen

RS232C oder TCP/IP (Point to Point)
USB Unterstützung zur Übertragung von Layouts zum Kennzeichnungssystem (Kennzeichnungsunabhängig) via USB Stick
Parallel-, USB- und Netzwerk Windows Anbindung

Funktionen zur Objekteditierung

Größenänderung/Positionierung per Drag-and-Drop von XY-Koordinaten
Gitternetz (konfigurierbar)
Drehung (0°, 90°, 180° und 270°)
Objektüberlagerungen
Spiegelung, Phantom und Invertierung von Objekten

Feldtypen

Text (fest, mit Eingabeaufforderung oder aus Datenbank)
Textblock (Absatz)
Zeit
Datum (fest, mit Eingabeaufforderung, berechnet oder aus Datenbank)
Zähler (alpha, numerisch oder alpha-numerisch)
Mischfelder
Strichcode (linear, gestapelt oder 2D)
Logos (Grafikimport)
Zeichnungen (Formzeichnungen; Umriss oder gefüllt)
automatisches Nutzer-ID oder Linien-ID

Textfähigkeit

Windows TrueType® Schriftartsätze
eingebettete Drucker-Schriftartsätze
Mehrzeilentext (Absätze)

Variable Funktionen

Eingabeaufforderung (Nutzereingabe zum Zeitpunkt des Druckens)
Eingabeaufforderung mit Maske (z.B. nur numerisch)
Eingabeaufforderung aus Listfeldern (Bedienerseitige Auswahl aus definierter Liste)
Datumsberechnung (definierte Zeitabstände)
Konzessionsmanagement (Beschränkung der Nutzereingabe zur Verhinderung von Fehlern)
Automatische Datumsrundung (aufrunden, abrunden und nächster voller Wert)
Referenzdatumsberechnungen (z.B. max. Verbrauchsdatum = max. Verkaufsdatum + 1)
Zähler (alpha, numerisch oder alpha-numerisch)
Datum und Zeit (Wahl zwischen definierten und kundenseitigen Formaten)

Grafikdateiformate (für Import)

BMP, JPEG, PCX, PNG, TIFF

Strichcodes

UPC-A, UPC-E, EAN8, EAN13 (einschl. Preisprüfer)
Code 128, UCC/EAN 128 (GS1-128)
Code 39, Interleaved 2 von 5 (ITF)
GS1 Databar (RSS), GS1 Datamatrix (2D Strichcode)
PDF 417, Micro PDF417 (2D Strichcodes)

Sprachen

Englisch, Niederländisch, Französisch, Deutsch, Italienisch, Japanisch, Koreanisch, Polnisch, Portugiesisch, Spanisch, Thai und Chinesisch (vereinfacht und traditionell)

Zeichensätze

Volle Unicode-Unterstützung einschließlich chinesische, russische, skandinavische, griechische, arabische und japanische Zeichensätze

Datumssprachen

Automatische Datumssprachenkonvertierung

Datenbankanbindungen

Integrierte Einbindung offener Datenbanken (ODBC) für Verbindungen mit SQL, Access, Excel und No-Name-Datenbanken

Mindestsystemanforderungen

Windows-Betriebssystem (2000, XP, Vista, Windows 7);
Pentium 2 200 MHz; 128 MB RAM, 300 MB Festplattenspeicherplatz;
1024x768 16-Bit Farbdisplay; Maus; CD-ROM; USB-Port

Wichtiger Hinweis

Die Verfügbarkeit der einzelnen Feldtypen, Schriftartsätze und Zeichensätze hängt ab vom jeweiligen Kennzeichnungssystem. Wir empfehlen, sich mit einem örtlichen Videojet-Vertriebsmitarbeiter in Verbindung zu setzen, um sicherzustellen, dass die entsprechende Drucker-Firmware die Verbindung zur CLARISOFT unterstützt. Ein Upgrade kann erforderlich sein.

Derzeit unterstützte Videojet Kennzeichnungssysteme

Videojet DataFlex und DataFlex Plus
Videojet 6210
Videojet 2300 Serie
Videojet Excel Serie
Videojet 1000 Serie
Videojet 400 Serie
Zebra und Sato Druckmodule (für P3400)
weitere auf Anfrage



www.videojet.eu / info@videojet.de

Videojet Technologies GmbH / An der Meil 2
65555 Limburg a.d. Lahn
Tel. +49 6431 994 0 / Fax +49 6431 994 112