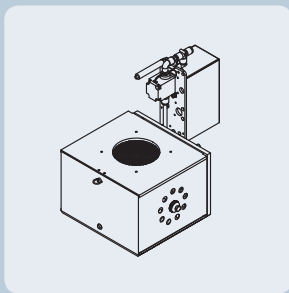






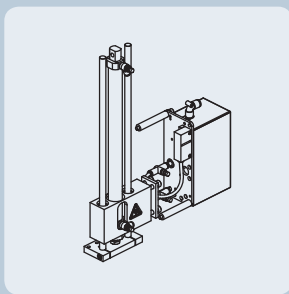
## Das fortschrittlichste System für die automatische Druck- und Etikettiertechnik

Der Etikettendrucker Videojet P3400 ist einfach in der Bedienung und Wartung. Das System bietet ein großes Maß an Flexibilität und sorgt für maximale Laufzeit und Effizienz. Vorbereitet für diverse Druckmodule und Optionen ist er einsatzbereit für eine breite Palette an Anwendungsmöglichkeiten und bietet optimale Lösungen für die Anforderungen vor Ort.



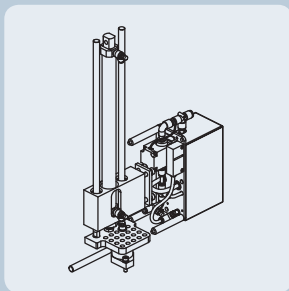
### Air Jet Modul

Mittels einer Vakuumbbox wird das zu bedruckende Etikett so lange gehalten, bis sich das Produkt in der Applikationsposition befindet. Luftdüsen blasen das Etikett auf das Produkt und bieten damit ein berührungsloses Verfahren zum Aufbringen von Etiketten bei hohen Geschwindigkeiten.



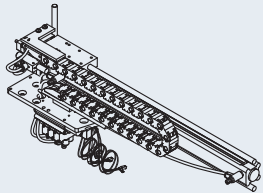
### Basic Tamp Modul

Beim Basic Tamp Verfahren wird durch einen pneumatischen Zylinder das Etikett auf das Produkt gebracht. Zur Kennzeichnung der Produkte mit dem aktuell bedrucktem Etikett fährt der Zylinder aus um das Etikett aufzubringen. Das Basic Tamp Modul ist mit Längen von 50, 160 und 300 mm verfügbar.



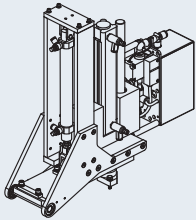
### Tamp Jet Modul

Das Tamp Jet Modul arbeitet ähnlich wie ein Basic Tamp Modul. Der Vorteil dieses Moduls besteht darin, dass zusätzliche Luft ausgestoßen wird, sobald das Tamp-Pad die Kennzeichnungsposition erreicht hat.



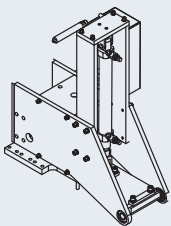
### Heavy Duty Tamp Modul

Das Heavy Duty Tamp Modul ist die Ideallösung für einseitige Palettenapplikationen oder Produkten mit unterschiedlichen Höhen. Der Produktabstand zwischen den unterschiedlichen Höhen beträgt größer 300 mm. Das Heavy Duty Tamp Modul ist in Längen von 500 und 800 mm verfügbar und arbeitet nach dem Prinzip des Tamp Jet Moduls.



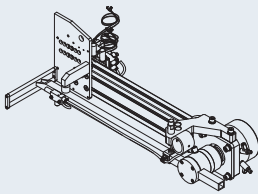
### Two Panel / Two Label Modul

Bei diesem Modul wird das Standard Tamp Modul mit einem Swing Arm Modul kombiniert, um zwei Etiketten auf benachbarte Seiten des Produkts aufzubringen.



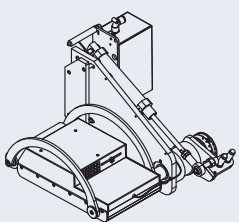
### Swing Arm Modul

Mit dem Swing Arm Modul sind Vor- oder Rückseitenetikettierungen möglich. Die Applikationsmethode ist ähnlich wie die des Tamp Moduls. Anstatt der linearen Bewegung des Luftzylinders, schwenkt der Arm um 90 Grad zum Förderband um das Etikett anzubringen. Die maximale Länge des Arms beträgt 300 mm.



### Heavy Duty Swing Arm Modul

Das Heavy Duty Swing Arm Modul arbeitet ähnlich wie das Swing Arm Modul. Die Armlänge ist zwischen 300 und 600 mm einstellbar. Dieses Modul ist die Ideallösung für Anwendungen zur einseitigen Kennzeichnung auf Vorder- oder Rückseite einer Palette.



### Corner Wrap Modul

Dieses Anwendungsmodul wurde konstruiert um Etiketten an der Führungsecke des Produktes aufzubringen. Das Corner Wrap Modul hat eine integrierte sekundäre Walze und gewährleistet somit eine vollständige Beklebung an den Seiten und an den Ecken. Das Corner Wrap Modul ist für Etikettenbreiten von 50 mm x 154 mm und Etikettenlängen von 154 mm x 300 mm ausgelegt.

	Etikettenbreite		Etikettenlänge		Hub/Reichweite
	Min.	Max.	Min.	Max.	
Air Jet Modul	25 mm	180 mm	25 mm	230 mm	
Basic Tamp Modul	25 mm	180 mm	25 mm	360 mm	50, 160, 300 mm
Tamp Jet Modul	60 mm	185 mm	100 mm	210 mm	50, 160, 300 mm
Heavy Duty Tamp Modul	25 mm	180 mm	25 mm	230 mm	500, 800 mm
Two Panel/Two Label Modul	25 mm	180 mm	25 mm	250 mm	100 / 300 mm
Swing Arm Modul	25 mm	180 mm	25 mm	250 mm	300 mm
Heavy Duty Swing Arm Modul	60 mm	18 mm	100 mm	210 mm	300 - 600 mm
Corner Wrap Modul	75 mm	154 mm	154 mm	300 mm	

### Standard Funktionen

Kompatibel mit Sato-, Zebra-, Datamax-, Novex- OEM Thermotransfer- und RFID Druckwerken  
 Vielfache Etikettenkonfigurationsspeicher  
 Optischer Sensor für Etikettenmangel  
 Ethernet-Anbindung für Konfiguration, Kontrolle und Statusüberwachungen  
 Drehgeber für Förderlinien mit variierender Geschwindigkeit

### Optionen

Komplettes Sortiment von Applikationsmodulen  
 Automatische Kontrolle der Etikettenpositionen für höhere Produkte  
 Alarmmangel  
 Smart Tamp Sensor  
 Label on pad sensor  
 400 mm Abwicklung

### Elektrische Anschlußwerte

115/220/240 VAC 50/60Hz Wechselstrom bis zu 300 W max.

### Gewicht

Ca. 35 kg, abhängig von der Gerätekonfiguration

### Druckluft

Sauber, trocken, ölfrei 5,6 bar zwischen 5 bis 120 Liter pro Minute (abhängig vom Applikationsmodul)

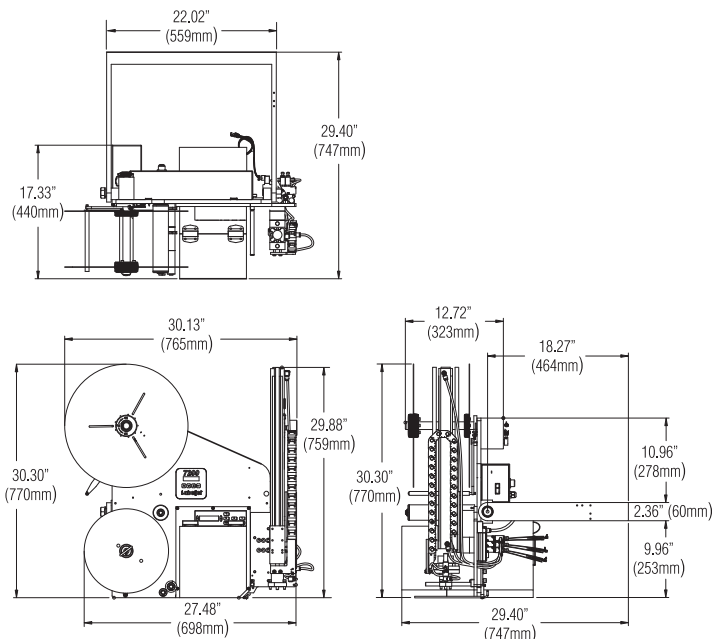
### Schnittstellen

Ethernet, RS 232

### Zulassungen



## Abmessungen



[www.videojet.eu](http://www.videojet.eu) / [info@videojet.de](mailto:info@videojet.de)

Videojet Technologies GmbH / An der Meil 2 / 65555 Limburg a. d. Lahn  
 Tel. +49 6431 994 0 / Fax +49 6431 994 112

