

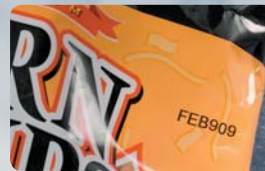
Flexibel durch intermittierenden oder kontinuierlichen Druckmodus

Einfache und benutzerfreundliche Handhabung mittels Touch-Screen

Geringe Betriebskosten auf Grund innovativer Farbbandoptimierung

## Videojet DataFlex® Plus

Thermotransferdrucker



## Maximale Zuverlässigkeit und Effizienz für eine hochwertige Kennzeichnung auf flexiblen Verpackungen und Etiketten.



Der Thermotransferdrucker Videojet DataFlex Plus liefert hochwertige Kennzeichnungen auf flexiblen Verpackungen bei maximaler Verfügbarkeit und geringen Betriebskosten. Aufgrund der hohen Flexibilität und der Farbbandlänge reduzieren sich die Stillstandzeiten bei Produktionsumstellungen und Farbbandwechsel auf ein Minimum. Das System eignet sich ideal für die Kennzeichnung von variablen Daten, wie Datum, Uhrzeit, Chargennummer, Zutatenliste und Logos auf flexiblen Folienverpackungen oder Etiketten.



### Gesteigerte Produktionslinienverfügbarkeit

Der Videojet DataFlex Plus verfügt über ein patentiertes und bewährtes Farbbandmanagementsystem, welches nur wenige Verschleißteile enthält. Auf Grund softwaregesteuerter Schrittmotoren wird stets die optimale Bandspannung gehalten. Dadurch werden farbbandbedingte Stillstandzeiten erheblich reduziert.

- Das effiziente Design der Farbbandkassette und die hohe Farbbandkapazität von bis zu 1.000 Metern pro Rolle ermöglichen einen schnellen und weniger häufigeren Farbbandwechsel
- Gesteigerte Produktionsliniennutzung

### Geringe Betriebskosten



Der Videojet DataFlex Plus senkt die Betriebskosten. Der patentierte bidirektionale Bandantrieb optimiert den Farbbandnutzen.

- Durch das Farbbandmanagementsystem beträgt die Lücke zwischen den einzelnen Kennzeichnungen über die gesamte Rollenlänge nur 0,5 mm
- Der bidirektionale Bandantrieb verhindert Überdrucke und sorgt für eine konstant hohe Druckqualität
- Die Farbband-Sparfunktion reduziert die Stillstandzeiten bzw. ermöglicht eine noch höhere Nutzung der Farbbänder

## Maximale Flexibilität



Der DataFlex Plus kann auf Grund der innovativen Bauweise einfach und schnell zwischen intermittierendem und kontinuierlichem

Druckmodus wechseln. Die Flexibilität der Software hilft dem Anwender Fehler in der Bedienung zu vermeiden.

- Der DataFlex Plus verfügt standardmäßig über einen Ethernet-Anschluss und eine serielle Schnittstelle. Für Stand-Alone Anwendungen wurde eine USB-Schnittstelle zur Übertragung von Layouts und Konfigurationen integriert
- Mit der Master/Slave Funktion können bis zu vier Drucksysteme von einem Controller gesteuert werden

## Schutz in rauen Produktionsumgebungen

Der DataFlex Plus 53mm ist zudem als IP65 Version erhältlich. Der Controller bietet die Schutzklasse IP55. Das Drucksystem, zur Reinigung des Systems, die Schutzklasse IP65.

- Verbesserter Schutz gegen Staub und Wasser
- Das System eignet sich ideal zur Kennzeichnung von hygienischen Produkten und in feucht zu reinigenden Produktionsumgebungen



## Einfache und benutzerfreundliche Bedienung



Die einfach zu bedienende Oberfläche und das farbige Touch-Screen ermöglichen auch ungeübten Mitarbeitern einen einfachen Umgang mit dem DataFlex Plus.

WYSIWIG-Vorschau und intuitive Menüführung reduzieren Fehler bei der Eingabe.

- Passwortschutz mit drei Ebenen sorgt für optimale Sicherheit
- Die Fehlersuche und Behebung wird durch die Standard On-Board Diagnose schnell und einfach und reduziert so kostenintensive Stillstandzeiten und Schulungen

## Hochwertige Thermotransferdrucke

Mit dem DataFlex Plus können während des Verpackungsprozesses variable Daten wie z. B. MHD, Datum, Uhrzeit und Barcodes in Echtzeit



dargestellt werden. Aufgrund der hohen Auflösung von 300dpi sind auch Grafiken und Firmenlogos für den DataFlex Plus kein Problem.

- Hochwertige Thermotransferdrucke auf flexiblen Verpackungen und Etiketten
- Besonders geeignet für Applikationen im Bereich Snacks, Back- und Süßwaren, Gefrier- und Tiefkühlkost, verpacktes Obst und Gemüse, Fleisch, Kaffee und Arzneimittel

### Druckkopf

55 mm oder 107 mm, 300dpi (12dot/mm)

### Druckbereich

#### 53 mm Gerät

Intermittierender Druckmodus  
53 mm breit x 75 mm lang (RH Option)  
53 mm breit x 68 mm lang (LH Option)  
Kontinuierlicher Druckmodus  
53 mm breit x 200 mm lang

#### 107 mm Gerät

Intermittierender Druckmodus  
107 mm breit x 75 mm lang (RH Option)  
107 mm breit x 68 mm lang (LH Option)  
Kontinuierlicher Druckmodus  
107 mm breit x 200 mm lang

### Minimale Druckgeschwindigkeit

#### 53 mm Gerät/107 mm Gerät

Intermittierender Druckmodus: 50 mm/Sek.  
Kontinuierlicher Druckmodus: 0 mm/Sek.

### Maximale Druckgeschwindigkeit

#### 53 mm Gerät

Intermittierender Druckmodus: 800 mm/Sek.  
Kontinuierlicher Druckmodus: 1.000 mm/Sek.

#### 107 mm Gerät

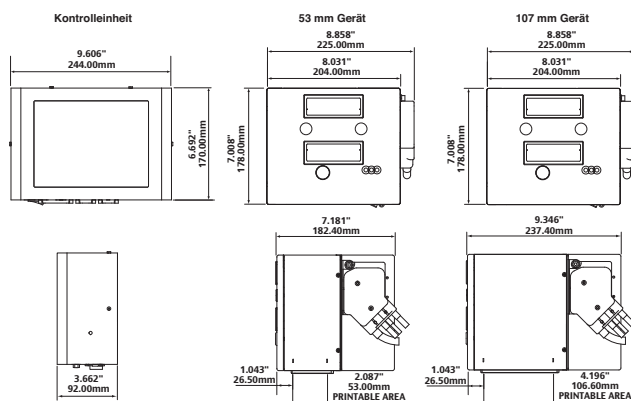
Intermittierender Druckmodus: 700 mm/Sek.  
Kontinuierlicher Druckmodus: 800 mm/Sek.

### Druck Einsatzmöglichkeiten

Voll herunterladbare Schriftsatzunterstützung für Windows® TrueType® (einschl. Unterstützung multipler Sprachen und Unicode)  
Feste, variable und gemischte Textfelder, flexible Datums-/Zeitformate, flexible Schichtcodeformate  
Automatische Berechnung der Haltbarkeitsdaten  
Automatische Vergrößerung/Verkleinerung von Texten, Zählern und Strichcodes  
Unterstützung multipler Grafikformate (bis zum maximalen Druckbereich)  
Verknüpfung von Feldern mit Datenbanken  
Skalierbare Texte und Textblöcke

### Strichcodes

EAN 8, EAN 13, UPC-A, UPC-E, Code 39, EAN 128, Code 128, ITF, RSS, diverse 2DCodes (z.B. Datamatrix-Codes); weitere Codes auf Anfrage



Zeichnungen für IP65 klassifizierten Systeme auf Anfrage.

### Bedieneroberfläche

8,4-Zoll TFT SVGA (800x600) Vollfarben- LCD und Touch-Screen, WYSIWYG-Druckvorschau, komplette on-board-Diagnosen, 3-Ebenen Passwortschutz, weitreichende Sprachunterstützung

### Farbbandauswahl

Umfassendes Sortiment an Thermotransferfolien in verschiedenen Qualitäten und Farben

### Maximale Farbbandlänge

#### 53 mm Gerät:

1.000 Meter

#### 107 mm Gerät:

600 Meter

### Farbbandbreiten (Systemabhängig)

20 mm bis 110 mm

### Nominaler Bandverlust zwischen aufeinander folgenden Kennzeichnungen

0,5 mm

### Farbband Sparfunktion

Radialer Modus, Interleaved Modus und Intermittierender Modus

### Externe Eingänge

3 PNP Eingänge

### Externe Ausgänge

2 Relaisausgänge und 2 PNP Ausgänge + 24V Ausgang

### Externe Kommunikation

RS232, Ethernet, USB Stick Schnittstelle, binäre und ASCII Kommunikationsprotokolle, Windows Driver

### Remote Order Konfigurationssoftware

CLARITY Konfigurationsmanager  
"Offline" Einstellung und Parameterspeicherung standardmäßig verfügbar

### Energieversorgung

90 - 264 V

### Luftversorgung

6 Bar, 90 psi saubere ölfreie Druckluft 1,0 ml/Zyklus (max.)

### Betriebstemperatur

0 - 40 °C

### Software zur Layouterstellung

CLARISOFT

### Software zum Network Management

CLARINET

### Standard Installation Master/Slave Konfiguration

Bis zu vier DataFlex Plus Systeme können von einer CLARiTY Einheit gesteuert werden

### Webbrowser Modus

Fernbedienung des DataFlex Plus vom Windows basierenden Hostsystem via Web Browser



[www.videojet.eu](http://www.videojet.eu) / [info@videojet.de](mailto:info@videojet.de)

Videojet Technologies GmbH / An der Meil 2 / 65555 Limburg a. d. Lahn  
Tel. +49 6431 994 0 / Fax +49 6431 994 112

