

# Videojet® Excel DN

Kleinschrift-Tintenstrahldrucker

## Ink-Jet.

Laser.

Thermotransfer.

Etikettierer.

Track & Trace.

Zubehör.

Teile & Service.

Der Videojet Excel DN ist das ideale Kennzeichnungssystem für Kunden, die mehrzeilige Texte bei hohen Geschwindigkeiten drucken. Mit dem Excel DN können komplexe Texte mit Logos und Barcodes ohne Probleme auf eine Vielzahl verschiedener Produkte und Verpackungen aufgebracht werden.

## Verbesserte Funktionen

- Druck von bis zu 8 Zeilen mit einer Geschwindigkeit von bis zu 279 m/min.
- Große und fettgedruckte Codes mit einer durchgängig hohen Druckqualität, selbst bei hohen Geschwindigkeiten

## Vielseitig und Flexibel

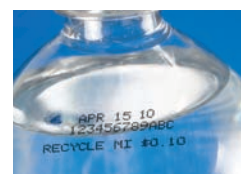
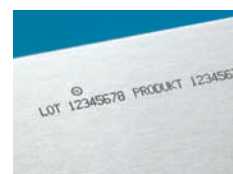
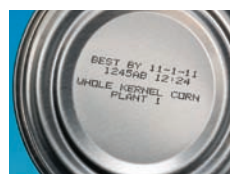
- Die ab Werk verfügbare Logo-Funktion ermöglicht die Erstellung eigener Logos direkt und einfach am System
- Über 135 verfügbare Tinten bieten eine optimale Lösung für die Kennzeichnung auf allen Materialien und Oberflächen



## Einfache Bedienung

- Hintergrundbeleuchtetes Display
- Die integrierte Compact Flash Karte ermöglicht das Einrichten des Systems sowie das Kopieren und das Sichern von Daten
- Maximale Verfügbarkeit unter allen Produktionsumgebungen

**VIDEOJET**  
Uptime Peace of Mind®



## Zeilengeschwindigkeit

Druck von 1 bis 8 Zeilen mit einer Geschwindigkeit von bis zu 279 m/min.  
(10 Zeichen pro Zoll, einzeilig)

## Druckgeschwindigkeit

Bis zu 1.833 Zeichen/Sek. (abhängig der Schriftart)

## Schriftmatrix-Konfiguration

Einzeilig: 5x5 Accudrop™, 5x7, 6x7, 7x9, 10x16, 16x24

Doppelzeilig: 5x5 Accudrop™, 5x7

Dreizeilig: 5x5, 4x7, 5x7, 7x9

Vierzeilig: 5x5

(jeweils je Düse)

## Lineare Strichcodes

Interleaved 2 von 5, UPC A, EAN 8 & 13, Code 128, EAN 128, Code 39, 2D  
Datamatrix-Codes

## Nominale Zeichenhöhe

Wählbar von 1,6 mm bis 8,4 mm (abhängig der Schriftart)

## Tastatur

Membrantastatur mit taktile Rückmeldung mit 70 numerischen,  
alphabetischen und Sonderfunktionstasten. Das Tastatur-Layout  
entspricht den internationalen PC Konventionen. Die Tastatur ist  
Spritzwasser- und Lösemittelgeschützt

## Anzeige

320x240, hellblau, Hintergrundbeleuchtung, 5,7 Zoll  
Das Display ist Spritzwasser- und Lösemittelgeschützt

## Individuelle Logos/Grafiken

Können vom Benutzer auf dem Drucker oder PC erstellt werden  
(Optionale Videojet Logo Software)

## Sprachen

Englisch, Arabisch, Chinesisch, Dänisch, Niederländisch, Finnisch,  
Deutsch, Französisch, Italienisch, Japanisch, Koreanisch, Polnisch,  
Portugiesisch, Spanisch, Schwedisch, Thai, Türkisch

## Datenschnittstelle

RS232, RS485

## Nachrichtenspeicher

250 komplexe Nachrichten bei Verwendung der Compact Flash Karte

## Gehäuseabmessungen

Edelstahl

610 mm Höhe

508 mm Breite

199 mm Tiefe

## Schutzklasse

IP54 Schutzklasse

IP65 Schutzklasse (optional)

## Druckkopf

Edelstahl

Durchmesser: 57 mm

Länge: 199 mm

## Druckkopf-Verbindungsschlauch

Flexibler PVC Schlauch, verstärkt mit starrer PVC Spirale

Länge: 3 m, optional 6 m

Durchmesser: 26,7 mm

Biegeradius: 178 mm

## Betriebsmittel/Verbrauch

Große Auswahl an verschiedenen Rezepturen und Farben

Bis zu 67,5 Millionen Zeichen pro Tintenflasche druckbar (abhängig der  
verwendeten Druckmatrix und Einstellung)

## Luftanschlussbedingungen

Mindestens 4,5-5,9 bar (65-85 psi) (abhängig der verwendeten Tinte)

Trockene, ölfreie gefilterte Luft

Maximal 0,8 SCFM (IP65 Version)

Maximal 1,0 SCFM (IP54 Version)

## Temperatur/Luftfeuchtigkeit

4,4°C bis 43,3°C

10% bis 90% rel. Luftfeuchtigkeit, nicht kondensierend

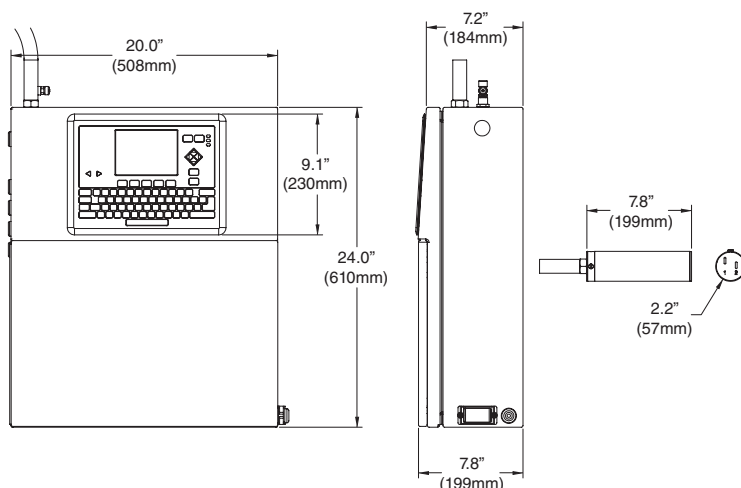
## Stromversorgung

100-240 V Wechselstrom mit 50/60 Hz, 75 W.

## Gewicht (ca.)

Ausgepackt und trocken: 31,5 kg

## Abmessungen



[www.videojet.eu](http://www.videojet.eu) / [info@videojet.de](mailto:info@videojet.de)

Videojet Technologies GmbH / An der Meil 2  
65555 Limburg a.d. Lahn

Tel. +49 6431 994 0 / Fax +49 6431 994 112