

Continuous Ink Jet ...

für flexibles, hochauflösendes Kennzeichnen

- Die Continuous Ink Jet Printer der Excel Serie bieten für jede Anwendung das passende System
- Verbesserte Standard Features bieten eine höhere Kennzeichnungsflexibilität
- Schutzklasse IP 65 garantiert extreme Widerstandsfähigkeit
- RS-232/V24 Datenschnittstelle standardmäßig



Die bewährten Produkte der Videojet EXCEL Familie beschriften alle Oberflächen, kontinuierlich, berührungslos, flexibel und äußerst zuverlässig. Bereits 200.000 Videojet Systeme sind weltweit in Produktionsbetrieben im Einsatz, um täglich variable Daten zu drucken! Alle Drucker der EXCEL Familie verfügen über eine RS-232/V24 Datenschnittstelle zur Integration in Ihre Produktionslinie. Ein geschlossenes Edelstahlgehäuse schützt gegen Spritzwasser und Korrosion (gem. Industrienorm IP 65) und macht unsere EXCEL-Drucker extrem widerstandsfähig, selbst bei härtesten Produktionsbedingungen. Das hintergrundbeleuchtete LCD-Display mit klarer Beschriftung in vielen Sprachen erhältlich ist einfach und auch aus Entfernung leicht zu lesen. Die SUREPRINT-Software kontrolliert einzelne Tintentropfen, deren Flugeigenschaften, Abstände und die Viskosität. Sie sichert durch hohen Bedienerkomfort ein perfektes Druckbild.



Videojet EXCEL 170i

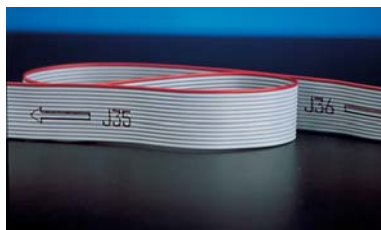
Standard Ink-Jet Printer für allgemeine Anwendungen

Vielseitigkeit

Das System Videojet EXCEL 170i kann auf fast allen Oberflächen Texte, bestehend aus Logos, Schriften und Zahlen, Sonderzeichen, Teilenummern und selbstverständlich Verfalldaten automatisch drucken. Der elektronische Druck-Komfort gestattet die Erfüllung einer Vielzahl von Kundenwünschen.

3-Zeilen-Druck kein Problem

Ein einfacher 2-Zeilen-Druck läßt sich auf Wunsch durch Erweiterung auf 3 Zeilen verändern. Zusätzlich bringt eine 16 x 24 Matrix die Schrifthöhe optisch besonders auffällig zur Geltung. Barcodes lassen sich besonders groß und damit garantiert gut lesbar drucken.



Videojet EXCEL 170i Ultra High Speed

Ink-Jet Printer für Hochgeschwindigkeitsanwendungen

Bewährte TECHNOLOGIE

Der Videojet EXCEL 170i Ultra High Speed ist die Fortsetzung und Weiterentwicklung der Videojet EXCEL-Systeme. Dieser Printer kann auf fast allen Oberflächen, auch bei besonders hohen Geschwindigkeiten, Barcodes, Logos, Teilenummern und Verfalldaten automatisch drucken.

SCHNELL, auch im Mehrzeilendruck und **FETTDRUCK** bei Bedarf! Der EXCEL 170i UHS kann an sehr schnell laufenden Abfüllanlagen zur Datencodierung eingesetzt werden.

Im Einzeilendruck mit der Matrix 5 x 5 sogar bis zu 338m/min.

3 Zeilen werden mit einer Geschwindigkeit von bis zu 90m/min in der Matrix 5 x 7 gedruckt. Je nach Anforderung sind alle Druckzeilen in normaler oder fetter Druckstärke ausgeführt. Dadurch lassen sich wunschgemäß wichtige Daten besonders hervorheben und sehr schnell auf Ihre Produkte drucken.



Videojet EXCEL 2000

Ink-Jet Printer für gehobene Ansprüche

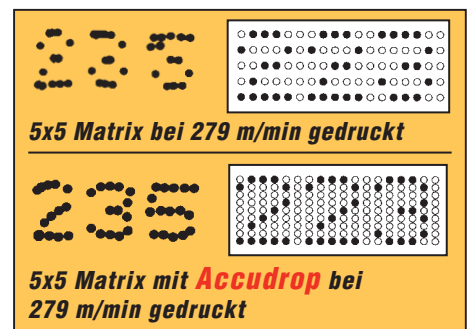
Mit diesem System können Sie bis zu vier Zeilen in optimaler Druckqualität drucken. Es ist in der Lage, alphanumerische Zeichen, weltweit gültige Barcodes, sogar Speziallogos auf praktisch jede Oberfläche - egal ob porös, undurchlässig, glatt, gebogen oder strukturiert - zu drucken. Jetzt haben Sie die Möglichkeit der Numerierung, können automatisch eingestellte Verfalldaten aufbringen, Schichtcodes kennzeichnen, sowie Losgrößen und Texte in verschiedenen, verstellbaren Zeichenformaten codieren. Dank der neuen Accudrop Technologie ist ein hervorragendes Schriftbild garantiert, selbst bei hohen Geschwindigkeiten.

Flexibilität auf Tastendruck

Das System Videojet EXCEL 2000 kann 224 Texte speichern, die durch Tastendruck zur Verfügung stehen. Durch eine programmierbare Schichtuhr und die automatische Datumsanpassung ist eine Schicht- und Zeitcodierung ohne Änderung durch einen Bediener möglich.

Zuverlässigkeit rund um die Uhr

Hardware, Software und Elektronik des Systems wurden so konzipiert, daß eine automatische Umfeldanpassung (= DEC) erfolgt. Damit ist sichergestellt, dass das System EXCEL 2000 stets die beste Druckqualität bei hoher Zuverlässigkeit liefert.

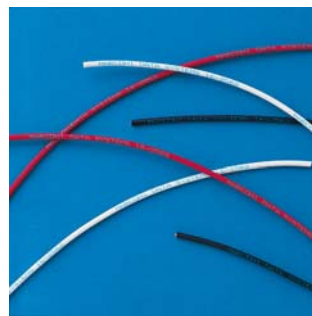


Videojet EXCEL 2000 Opaque

Ink-Jet Printer für pigmentierte Tinten

Klare Codierungen auf dunklen Oberflächen

Mit dem Videojet EXCEL 2000 Opaque ist es möglich, helle Schrift auf dunklen Flächen zu drucken. Er kann auf fast allen dunklen Oberflächen wie Metall, Kunststoff, PVC (Kabel), PE, Glas und Gummi eine kontrastreiche Kennzeichnung realisieren. Bis zu vier Zeilen alphanumerische Texte, Barcodes oder sonstige Daten in variablen Zeichen und Formaten sind möglich. Gleichzeitig erhalten Sie die vorteilhaften Eigenschaften des Videojet EXCEL 2000.



Pigmenttinten, im Betrieb permanent aktiv, bei abgeschaltetem Gerät in einem Zyklus. Daraus resultieren eine gleichbleibende Mischung der Pigmenttinte, hohe Qualität der Codierung und ständige Betriebsbereitschaft des Druckers.

Farbcodieren leichtgemacht

Codieren mit pigmentierter, weißer, blauer oder gelber Tinte erfordert eine präzise Technologie, ohne dass sich Farbpigmente ablagern oder ausbleichen, damit eine konstant gute Schrift möglich ist und Störungen vermieden werden. Das besondere Merkmal beim EXCEL 2000 Opaque ist das Umpumpen der

Bewährte Zuverlässigkeit

Der Videojet EXCEL 2000 Opaque nutzt als Betriebsmittel Druckluft. Durch Reduzieren der mechanischen Komponenten im Tintenkreislauf ist er kaum anfällig für Abrieb durch Tintenpigmente. Die Tintenviskosität wird permanent überwacht und führt somit zu einer konstanten Druckqualität und ständiger Betriebsbereitschaft.





Videojet EXCEL 273se

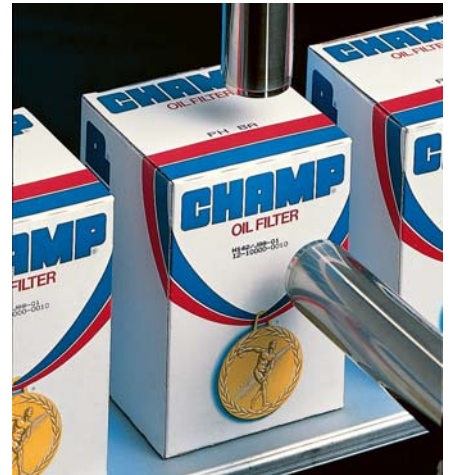
Ink-Jet Printer für 2-Kopf-Anwendungen

Der Videojet EXCEL Serie 273se setzt den Standard bei Anwendungen mit Zweikopf-Tintenstrahldruckern. Dieser Doppelkopf-Printer ermöglicht dreizeiligen Druck pro Druckkopf, verfügt über erweiterte Barcode Kapazitäten und bietet Ihnen eine Vielfalt weiterer nützlicher Funktionen. Das System kann wahlweise fett drucken sowie in vertikaler oder

reverser Schrift. Die Barcode-funktionen entsprechen den internationalen Standards. Erhöhte Flexibilität durch die zwei Druckköpfe, Sicherheit und Zuverlässigkeit des Systems sind garantiert, denn Videojet



Technologies ist einer der namhaftesten Hersteller für Ink-Jet Codiersysteme.



Design, das sich anpaßt

Zwei Druckköpfe mit je dreizeiligem Druck geben Ihnen die Flexibilität für mehr Informationen. Entweder kann gleichzeitig an zwei verschiedenen Stellen beschriftet werden oder mit beiden Druckköpfen gemeinsam sechszeilig. Der zuverlässige Videojet EXCEL Serie 273se paßt sich Ihren Bedarfsänderungen an.



Videojet EXCEL 2 D HR

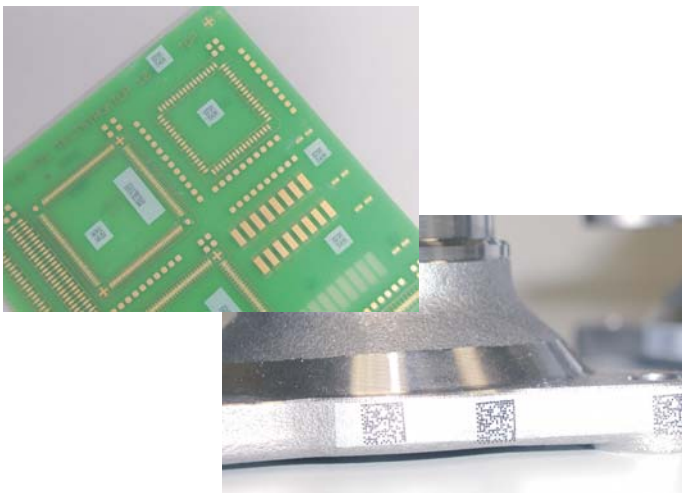
Ink-Jet Printer für zweidimensionale Barcodes

Mit dem Datamatrix Code können im Vergleich zum eindimensionalen Barcode auch auf kleinstem Raum wesentlich mehr Informationen untergebracht werden.

Mit dem Videojet EXCEL 2D HR können in der 24 x 24 Matrix bis zu 72 numerische Zeichen auf kleinsten Flächen dargestellt werden. Mit dem

ECC 200 ist eine Fehlerkorrektur bis zu 25 % möglich. Der Code kann richtungsunabhängig online oder offline gelesen und identifiziert werden.

Zur Identifizierung wird lediglich ein Farbkontrast von 20 % benötigt. Es können daher die bewährten Tinten von Videojet für die entsprechenden Anforderungen eingesetzt werden.



Total Source

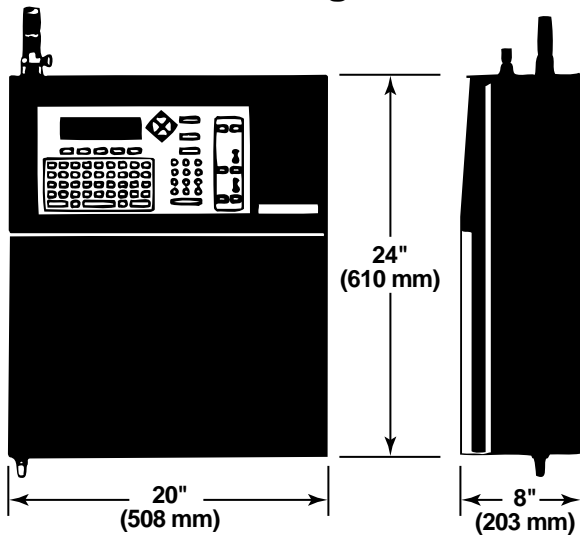
Das Videojet Total Source Programm beinhaltet alle Service- und Dienstleistungen, die die Videojet Serie zur zuverlässigsten der Welt machen. Unsere Schulungen ermöglichen Ihnen die selbständige Bedienung und Instandhaltung der Geräte. Je nach Wunsch übernehmen wir aber auch gerne die teilweise oder vollständige Wartung der Systeme. Über 300 Servicetechniker sind aus 150 Städten weltweit für Sie im Einsatz. Zur optimalen Betreuung Ihrer Systeme bieten wir Ihnen regelmäßige Wartungen durch unsere Techniker basierend auf der Betriebsdauer und Materialverbrauch an, oder Sie schließen mit uns gegen eine jährliche Gebühr einen Full-Service-Vertrag. Unsere Telefon-Hotline und Faxleitung machen uns 24 Stunden für Sie erreichbar. Die meisten Bestellungen werden noch am gleichen Tag abgewickelt. In dringenden Fällen übernehmen Kurierdienste die Auslieferung.



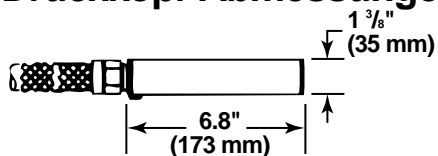
Total Source hält Ihre Produktion aufrecht!

Abmessungen

Gehäuse-Abmessungen

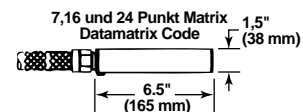


Druckkopf-Abmessungen

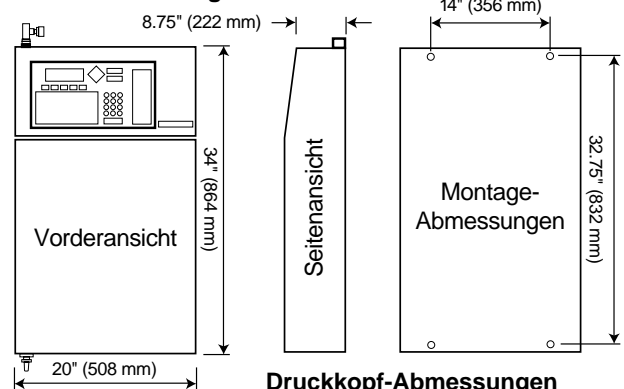


EXCEL 170i, 170i UHS, 2000, 2 D HR, 2000 Opaque

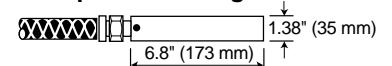
Druckkopf-Abmessungen EXCEL 2 D HR



Gehäuse-Abmessungen EXCEL 273se



Druckkopf-Abmessungen



EXCEL 273se

Technische Spezifikationen

| EXCEL | EXCEL 170i | EXCEL 170i UHS | EXCEL 2000 | EXCEL 2000 Opaque | EXCEL 273se | EXCEL 2 D HR |
|---|---|---|---|---|---|---|
| Spezial Einsatzgebiet | Standard | Ultra High Speed | Hoher Komfort | Pigmenttinten | Zweikopfanlage | 2 D Codes (Datamatrix) |
| Druckgeschwindigkeit Matrixabhängig | 279 m/min | 338 m/min | 279 m/min | 279 m/min | 279 m/min | 52 m/min |
| Schriftmatrix | | | | | | |
| Einzeilig | 5x5, 5x7, 7x9 10x16, 16x24 | 5x5, 5x7 10x16, 16x24 | 5x5 Accudrop, 5x7, 6x7, 7x9, 10x16, 16x24 | 5x5 Accudrop, 5x7, 7x9, 10x16, 16x24 | 5x5, 5x7, 7x9 10x16, 16x24 | 5x5, 5x7, 7x9 10x16, 16x24 |
| Zweizeilig | 5x7, 10x7/5x7 | 5x7, 10x7/5x7 | 5x5, 5x7, 7x9, 10x7/5x7 | 5x7, 10x7/5x7 | 5x7, 10x7/5x7 | 5x7, 10x7/5x7 |
| Dreizeilig | 5x7, 10x7/5x7/5x7 | 5x7, 10x7/5x7/5x7 | 5x7, 10x7/5x7/5x7 | 5x7, 10x7/5x7/5x7 | 5x7, 10x7/5x7/5x7 | 5x7, 10x7/5x7/5x7 |
| Mix ein/zweizeilig | 10x16/5x7/5x7 | 10x16/5x7/5x7 | 10x16/5x7/5x7 | 10x16/5x7/5x7 | 10x16/5x7/5x7 | 10x16/5x7/5x7 |
| Mix ein/zwei/dreizeilig | 16x24/5x7/5x7/5x7 16x24/10x16/5x7 | 16x24/5x7/5x7/5x7 16x24/10x16/5x7 | 16x24/5x7/5x7/5x7 16x24/10x16/5x7 | 16x24/5x7/5x7/5x7 16x24/10x16/5x7 | 16x24/5x7/5x7/5x7 16x24/10x16/5x7 | 16x24/5x7/5x7/5x7 16x24/10x16/5x7 |
| Textspeicher / Zeichen pro Zeile | 32 / 62 | 32 / 62 | 56 / 128 Typ 1 224 / 62 Typ 2 | 56 / 128 Typ 1 224 / 62 Typ 2 | 32 / 62 | 32 / 62 |
| Firmenlogos/ Grafiken | Flexible Logos, Grafiken, Zeichen | Flexible Logos, Grafiken, Zeichen | Flexible Logos, Grafiken, Zeichen | Flexible Logos, Grafiken, Zeichen | Flexible Logos, Grafiken, Zeichen | Flexible Logos, Grafiken, Zeichen |
| Barcode | 2 aus 5i, Code 39, weitere Barcodes mit Sondersoftware möglich | 2 aus 5i, Code 39, weitere Barcodes mit Sondersoftware möglich | 2 aus 5i, Code 39, Code 128, EAN8, EAN13, UPC-A | 2 aus 5i, Code 39, Code 128, EAN8, EAN13, UPC-A | 2 aus 5i, Code 39, Code 128, EAN8, EAN13, UPC-A | Datamatrix |
| Weitere Zusätze für Codieraufbau | Fett, Spiegelschrift, Datum, Uhrzeit, Seriencodierung, Verfalldatum, Sonderzeichen etc. | Fett, Spiegelschrift, Datum, Uhrzeit, Seriencodierung, Verfalldatum, Sonderzeichen etc. | Fett, Spiegelschrift, Datum, Uhrzeit, Typ 1: 2x Seriencodierung, Typ 2: 1x Seriencodierung, Verfalldatum 2x, Sonderzeichen etc. | Fett, Spiegelschrift, Datum, Uhrzeit, Typ 1: 2x Seriencodierung, Typ 2: 1x Seriencodierung, Verfalldatum 2x, Sonderzeichen etc. | Fett, Spiegelschrift, Datum, Uhrzeit, Seriencodierung, Verfalldatum, Sonderzeichen etc. | Fett, Spiegelschrift, Datum, Uhrzeit, Seriencodierung, Verfalldatum, Sonderzeichen etc. |
| Optimale Schriftgröße Matrixabhängig | von 1,5 bis 10 mm | von 1,0 bis 8 mm | von 1,5 bis 10 mm | von 1,5 bis 10 mm | von 1,5 bis 10 mm | von 0,6 bis 5,6 mm |
| Datenschnittstelle | RS 232 / V24 | RS 232 / V24 | RS 232 / V24 | 2 x RS 232 / V24 | RS 232 / V24 | RS 232 / V24 |
| Anzahl Schreibköpfe | 1 | 1 | 1 | 1 | 2 | 1 |
| Länge Druckkopfschlauch | 6,1 m | 6,1 m | 6,1 m | 6,1 m | 6,1 m pro Druckkopf | 6,1 m |
| Düsengrösse | 66 µm | 53 µm | 66 µm | 66 µm | 66 µm | 36 µm |
| Tropfenfrequenz | 66 kHz | 80 kHz | 66 kHz | 66 kHz | 66 kHz | 66 kHz |
| Display | LCD - 8 zeilig Beleuchtet | LCD - 8 zeilig Beleuchtet | LCD - 8 zeilig Beleuchtet | LCD - 8 zeilig Beleuchtet | LCD - 8 zeilig Beleuchtet | LCD - 8 zeilig Beleuchtet |
| Druckkopflänge Druckkopf Ø | 173 mm 35 mm | 147 mm 35 mm | 180 mm 35 mm | 180 mm 35 mm | 173 mm 35 mm | 165 mm 38 mm |
| Schutzklasse | IP 65 | IP 65 | IP 65 | IIP 65 | IP 65 | IP 65 |
| Tintenverbrauch Matrixabhängig | 67,5 Mil. Zeichen/ 0,95 Liter Flasche | 82,5 Mil. Zeichen/ 0,95 Liter Flasche | 67,5 Mil. Zeichen/ 0,95 Liter Flasche | 67,5 Mil. Zeichen/ 0,95 Liter Flasche | 67,5 Mil. Zeichen/ 0,95 Liter Flasche | 270 Mil. Zeichen/ 0,95 Liter Flasche |
| Anschlusswerte | 110-240 Volt/ 50 Hz 75 Watt 5,0 Bar Druckluft | 110-240 Volt/ 50 Hz 75 Watt 5,0 Bar Druckluft | 110-240 Volt/ 50 Hz 75 Watt 5,0 Bar Druckluft | 110-240 Volt/50 Hz 75 Watt 5,0 Bar Druckluft | 110-240 Volt/ 50 Hz 100 Watt 5,0 Bar Druckluft | 110-240 Volt/ 50 Hz 75 Watt 5,0 Bar Druckluft |
| Gehäuse Abmessungen | Material V ₂ A Höhe - 610 mm Breite - 508 mm Tiefe - 203 mm | Material V ₂ A Höhe - 610 mm Breite - 508 mm Tiefe - 203 mm | Material V ₂ A Höhe - 610 mm Breite - 508 mm Tiefe - 203 mm | Material V ₂ A Höhe - 610 mm Breite - 508 mm Tiefe - 203 mm | Material V ₂ A Höhe - 864 mm Breite - 508 mm Tiefe - 222 mm | Material V ₂ A Höhe - 610 mm Breite - 508 mm Tiefe - 203 mm |
| Sicherheitsabnahmen | UL, CSA, CE, TÜV, GS | UL, CSA, CE, TÜV, GS | UL, CSA, CE, TÜV, GS | UL, CSA, CE, TÜV, GS | UL, CSA, CE, TÜV, GS | UL, CSA, CE, TÜV, GS |

Sprechen Sie mit uns.

www.videojet.de • info@videojet.de

Videojet Technologies GmbH • An der Meil 2
65555 Limburg • Germany

Tel. +49(0)6431-994-0 • Fax +49(0)6431-994-112