

Laser 50 Watt facile da usare, facilmente integrabile, ad alta velocità

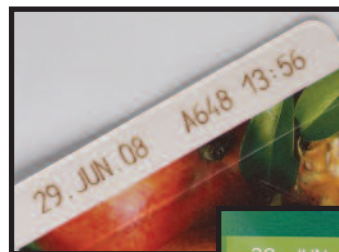
- **Codifica ad alta qualità duratura e chiara (fino a 2000 caratteri/sec.)**
- **Facile integrazione in tutte le linee di produzione con un braccio articolato e una piccola testa di marcatura.**
- **Bassa manutenzione per elevate produzioni anche in ambienti umidi ed estremi.**

Il Laser Videojet 3430 riesce a codificare ad altissime velocità raggiungendo sempre la massima produzione con i suoi 50 Watt di potenza. Per esempio codifica su bottiglie PET o etichette a 72.000 pezzi/ora con una velocità di marcatura fino a 2.000 caratteri/secondo, risolve tutte le richieste dell'industria del beverage per elevate produttività. Il Laser Videojet 3430 è in grado di marcare loghi e grafiche complesse su diversi materiali come estrusi in gomma, plastica e legno con una codifica permanente e di alta qualità.

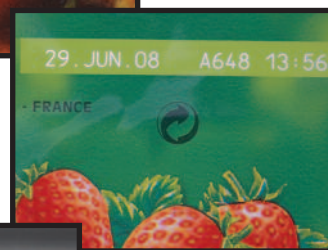
Con un braccio articolato ed una piccola testa di marcatura, il Laser Videojet 3430 è facilmente integrabile in linee di produzione con spazi angusti. Nella configurazione orizzontale può essere montato al di sopra della macchina, riducendo a 0 l'ingombro.

Il Videojet 3430 è mobile, grazie alle ruote del controller, ed è facilmente trasportabile da una linea di produzione ad un'altra, a seconda dell'esigenza del momento.

Grazie alla struttura robusta in acciaio inox il Laser Videojet 3430 può essere installato anche in condizioni ambientali severe: la protezione IP65 lo protegge completamente da ripetuti lavaggi ed ambienti umidi. Il raffreddamento interno lo rende completamente indipendente e diminuisce tutte le operazioni di manutenzione.



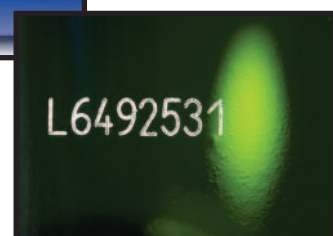
Packaging:
Tetra Pak



Packaging:
Multi Layer Foil

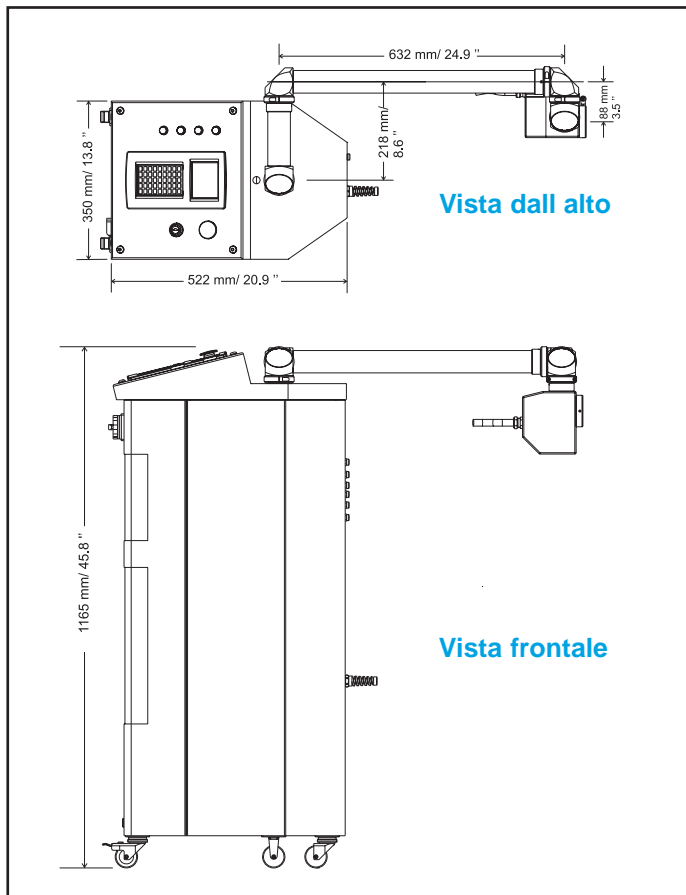


Extrusion:
Plastic (PE) Tube



Food/Beverage:
Glass Bottle

Dimensioni



Vista dall'alto

Vista frontale

CARATTERISTICHE DI MARCATURA

Velocità di scrittura

- Fino a 2,000 caratteri secondo, dipende dall'applicazione

Velocità di linea

- Fino a 15 m/secondo, dipende dalle applicazioni

Campo di marcatura

- Prodotto stazionario: massimo 84.4x87.3 mm (lente 125mm) o 135x139.6 mm (lente 200mm), numero di linee illimitato
- Movimento prodotto: massima altezza 87.3 mm (lente 125mm) o 139.6 mm (lente 200mm), la lunghezza dipende dalla larghezza del campo di marcatura, numero di linee illimitato

Formato di marcatura

- Font Standard (Windows® TrueType®/TTF; PostScript®/ PFA, PFB; Open Type®/ OTF)
- Font singoli, per applicazioni ad alta velocità o OCR
- Codici leggibili da un visore ottico: *ID-Matrix* (ECC100, 140, 200: 10x10 to 144x144, 8x18 to 16x48; ECC piano); *codici a barre* (BC25/25i/39/39E/128; EAN13/128; UPC_A; RSS14 truncated/ -stacked [CCA/B]/ -stacked omnidirectional/ -limited [CCA/B]/ expanded)
- Grafiche, loghi, simboli, etc. (DXF, JPG, AI, etc.)

Specifiche

- Marcatura di testi circolare in qualsiasi direzione; rotazione, riflessione, estensione, compressione del campo di marcatura.
- Numeri seriali e sequenziali
- Funzioni data, tempo, ora, turno automatici ed in tempo reale
- Codifica online di dati variabili (peso, contenuto, etc.)

LASER

Sorgente Laser

- Laser CO₂ sigillato potenza 50W

Deflessione del fascio

- Fascio guidato con scanner galvanometrici, digitali ad alta velocità

Fuoco

- Sistema di lenti ad alta precisione: lenti focali 125/200 mm

INTERFACCE INTEGRATE

- Controllo remoto grafico via Ethernet
- Configurazione sistema, selezioni programmi facile ed intuitivo
- Indicazione di stato ed allarme con messaggi di risoluzione problemi
- Eccellente leggibilità del display grafico; operazioni facili ed intuitive

SOFTWARE

Smart Graph

- Software grafico cin interfaccia utente tipo Windows® 2000/XP per la preparazione facile e veloce di lavori di marcatura direttamente da PC
- Configurazione del sistema
- Testi, date, grafica, parametri di editazione
- Lingue: Tedesco, Inglese, Cinese, Giapponese, Russo, Arabo ecc.
- Facile accesso a CAD standard e programmi di grafica grazie alle funzioni di importazione per i più diffusi formati
- WYSIWYG
- Diverse password di protezione a vari livelli
- ActiveX software

Comunicazioni esterne

- Ethernet, TCP/IP; opzionale RS232
- Segnali esterni per encoder e fotocellule
- 3 inputs / 7 output per segnali di avvio e fermo macchina, segnale esterno di allarme, estensione dei segnali I/O
- Soluzioni personalizzate

INTEGRAZIONI

- Integrazione diretta all'interno delle linee di produzione grazie all'interfaccia del laser via script
- Integrazione via Ethernet (TCP e UDP) e RS232
- Facile integrazione sulle linee grazie al braccio estensibile

Elettricità

- 100-120V o 200-240V, 47-63 Hz, 1PH, 1.8kVA

Raffreddamento

- Sistema interno autosufficiente (acqua e aria)

Specifiche ambientali

- Temperatura 5-40°C (40-105°F)
- Umidità 10-90%, non-condensata

Livelli di protezione

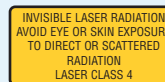
- IP65, LASER CLASSE 4

Peso

- Circa 135kg



according to DIN EN 60825-1:10/2003



CE-conform



Willett srl - Via XXV Aprile, 66/C - 20068 Peschiera Borromeo (MI)
Tel. +39 02 55376811- Fax +39 02 553768372
info.italia@videojet.com - www.videojet.com

© 2007 Videojet Technologies Inc. - All rights reserved. Videojet Technologies Inc. s policy is one of continued product improvement. We reserve the right to alter design and/or specifications without notice. Videojet is a registered trademark of Videojet Technologies Inc. Windows is a registered trademark of Microsoft Corporation. TrueType is a registered trademark of Apple Computer, Inc.

Part No. SL000436
3430-0507
Printed in U.S.A.