

Videojet® 7210 / 7310

Système de Marquage Laser à Fibre

Laser.

Jet d'encre.

Transfert thermique.

Etiquetage.

Traçabilité.

Consommables.

Pièces & Entretien.



Compacts. Un marquage de haute qualité. Minimum de maintenance. Les nouveaux lasers Videojet 7210 (10 Watt) et 7310 (20 Watt) sont les plus compacts, les plus flexibles des lasers à fibre disponibles sur le marché. Un minimum de maintenance pour une efficacité optimum. Une solution idéale pour toutes les applications : métaux, plastiques, plus généralement les matériaux les plus difficiles à marquer quel que soit le secteur d'activité : aéronautique, automobile, appareillage médical, outillage...

Petit pour une intégration facile

- En standard : la plus petite tête de marquage de haute précision. Disponible en version tir droit ou tir à 90°.
- En option : une tête offrant des champs de marquage exceptionnels. Idéale pour les applications à haute cadence.
- Pas de PC sur ligne : encombrement réduit, meilleure fiabilité.

Flexible pour répondre à toutes les applications

- Deux têtes, deux puissances, deux orientations : Une configuration sur mesure pour répondre à votre besoin.
- Un logiciel puissant, vous permettant de créer le message de votre choix, sans restriction (date, n° lot, code équipe, logos, tous types de polices et de caractères).

Fiabilité excellente

- Ultra fiable, ce laser à fibre élimine tous types de maintenance liés à l'entretien des sources conventionnelles.
- Excellent rendement énergétique (moins de 300 W). Refroidissement par air. Pas de circuit d'eau.

*De la disponibilité à la tranquillité

VIDEOJET
Uptime Peace of Mind®



Champs de Marquage

Distance focale	Tête de marquage 6mm SHF60A				Tête de marquage 10mm SHF100A			
	50	100	165	258	100	163	254	420
Haut. maxi./mm	19.5	70.2	115.4	180.5	75.8	142.2	215.5	361.5
Larg. maxi./mm	26	70.2	115.4	180.5	118.7	193.5	301.5	498.5

Formats

Polices de caractères standards (type 1 Windows® et True Type).
Codes de lecture pour machines (OCR, 2D-Matrix, etc.).
Codes barres : BC25, BC25I, BC39, BC39E, BC128, EAN128, EAN13, UPC_A, RSS14, RSS14 tronqué, RSS14 empilé, RSS14 empilé omnidirectionnel, RSS limité, RSS étendu, etc.
Graphiques, logos, symboles, ...
Marquage linéaire, circulaire, angulaire et réversible.
Numérotation séquentielle et par lot.
Codage automatique de la date, du code équipe, de l'heure, fonctions en temps réel.

LASER

Source Laser

Laser à fibre pulsé Ytterbium (Yb).
Puissances : 10 et 20 Watt.
Longueur d'onde centrale : 1.060 - 1.070 nm. (1.06 - 1.07 µm).

Déviatation du Faisceau

Laser vectoriel doté de galvanomètres digitaux grande vitesse.

Orientatation du Faisceau

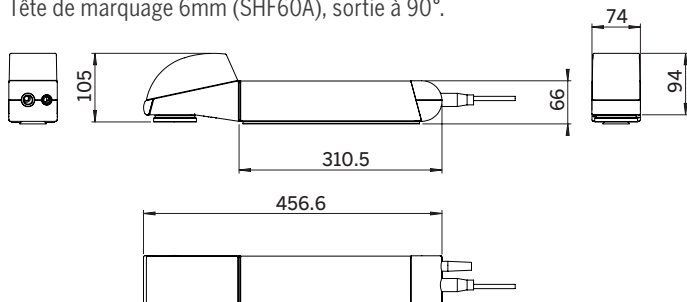
90 degrés (standard) et sortie droite (option).

Focale

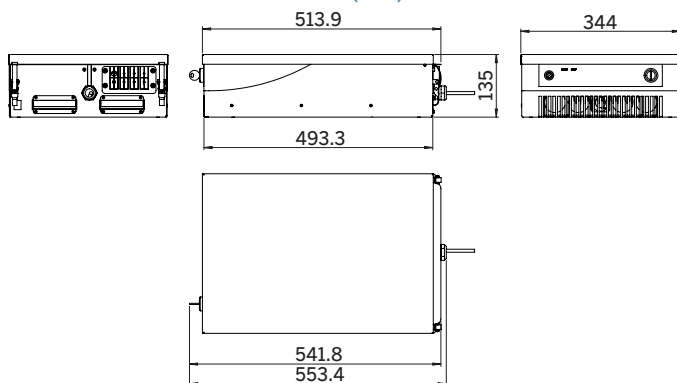
Tête de marquage 6mm : f = 50/100/165/258 mm.
Tête de marquage 10mm : f = 100/163/254/420 mm.

Dimensions Unité de Marquage (mm)

Tête de marquage 6mm (SHF60A), sortie à 90°.



Dimensions Unité de Commande (mm)



INTERFACE UTILISATEUR

Pilotage à distance via liaison Ethernet, création des messages, configuration et opération système rapides et intuitifs. Indication des statuts et alarmes avec message d'erreur. Configurable en 16 langues. Excellente lisibilité.

LOGICIEL

Smart Graph

Interface utilisateur graphique sous Windows® XP/Vista, pour l'édition, la création de messages sur PC.

Éditeur de textes, données et graphiques.

Simplicité d'interface pour programmes CAD et graphiques standardisés par des fonctions d'importation pour tous les formats de fichiers habituels.

WYSIWYG.

Plusieurs niveaux de sécurité configurables.

Configurable en 20 langues.

Smart Graph Com

Interface de communication ActiveX pour réseaux PC.

Communication à Distance

Interface Ethernet (TCP/IP, 100Mbit LAN), RS232.

Entrée pour encodeur, détection produit.

Entrées/sorties pour : Signaux de démarrage/arrêt, erreur, système prêt, marquage en cours, marquage bon/mauvais, alarmes, sélection message, asservissement machines, sécurité opérateurs.

Solutions spécifiques de l'utilisateur.

INTEGRATION

Ouvert aux échanges de signaux Automate-Laser

Interface de communication ouverte (Ethernet et RS232).

Ajustement mécanique et réglage en hauteur précis.

INSTALLATION

Electricité

85-240 V, 250 VA, 1 PH, 50/60 Hz.

Protection et Norme

IP 54S, Refroidissement par air.

Température et Humidité

5 à 40°C / 10 à 90% sans condensation.

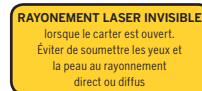
Poids

Unité de commande 17 kg.

Unité de marquage 6mm 4,4 kg.

Unité de marquage 10mm 6 kg.

en accord avec DIN EN 60825-1:10/2003



0810 442 800**

www.videojet.fr / marquage@videojet.fr

Videojet Technologies S.A.S. / Parc Gutenberg
7, voie la Cardon / 91127 Palaiseau Cedex

Fax 01 69 19 70 90

