

Autoloader/Anlegerkombination für die Cheshire®-Basis Videojet 7000

- **Gesteigerte Kapazitäten im Anleger**
- **Einfaches Nachladen**
- **Anleger optional steuerbar**
- **Problemlose Integration in die Cheshire®-Basen der Videojet 7000 Serie**

Mit dem Autoloader Videojet 4811 können die Cheshire®-Basen der Videojet 7000 Serie im laufenden Betrieb nachgeladen werden. Mit ihm werden Einschränkungen beim Befüllen des Shuttleanlegers durch Produkte und Füllhöhe beseitigt. Die Produkte werden in großer Stückzahl auf den Förderer geladen und anschließend spendet der integrierte Dynamic Rotation Technology® Anleger des Videojet 4811 Autoloaders die Produkte zwischen die Rollen des Standard 7000er Shuttle-Feeders. Ein Nachladen des Anlegers ist weniger oft nötig und gleichzeitig wird das Befüllen und Nachladen erleichtert. Durch die gesparten Wege können die 7000er Basen mit ihrer Höchstgeschwindigkeit betrieben werden, ohne dabei den oder die Bediener zu überlasten.

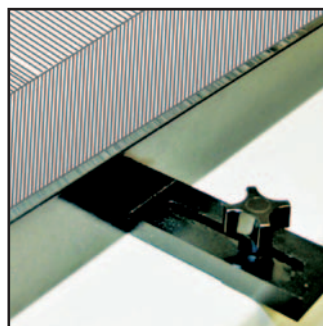


**Videojet 4811 an der
Cheshire Basis 7000**

Wie funktioniert der Videojet 4811?



**Die Produkte werden auf den
Autoloader Videojet 4811
gelegt.**

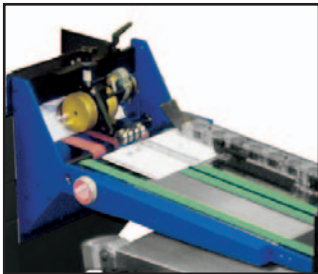


**Einstellbare Seitenführungen
garantieren eine perfekte
Ausrichtung der Produkte.**

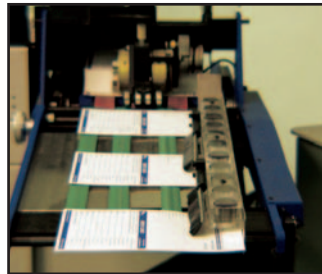


**Einstellbare Fotozelle
garantiert eine optimale
Füllhöhe im Autoloader.**

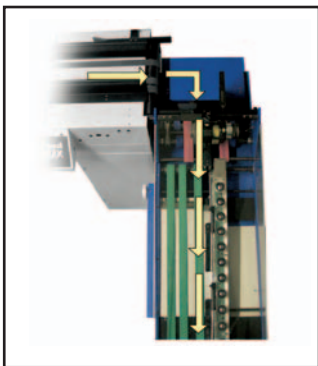
Der Videojet 4811 Autoloader ist ideal für Hochgeschwindigkeitsanwendungen mit Tintenstrahldruck, Etikettierung und vielen weiteren Anwendungen. Die Cheshire® Basis Videojet 7000 bietet eine innovative Vacuum Shuttle Feeder und verhindert so auch bei hohen Geschwindigkeiten Vibrationen. Die Basis kann für eine Vielzahl von verschiedenen Produkten mit unterschiedlichen Größen eingesetzt werden. Mit dem Standard Modell können bis zu 30.000 Produkte in einer Stunde gekennzeichnet werden.



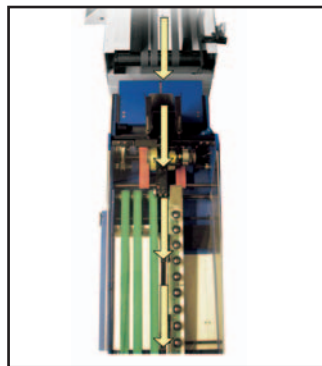
Seitenführungen
im Autoloader



Die Seitenführungen garantieren
eine optimale Ausrichtung der
Produkte.



90 Grad Konfiguration



Gerade Konfiguration

Videojet TotalSource® Service

Das **TotalSource**-Programm ist das beste und umfassendste technische Kundenbetreuungssystem in der Branche. Es umfasst alles, begonnen bei der Anwendungsunterstützung durch Fachleute über die Ausbildung des Bedienpersonals bis hin zur kompletten Palette an Instandhaltungsleistungen.

Das **TotalSource**-Programm für vollste Kundenzufriedenheit -
Unterstützung genau dann, wenn Sie diese benötigen.

© 2008 Videojet Technologies Inc. Alle Rechte vorbehalten.
Videojet Technologies Inc. verfolgt den Grundsatz der fortlaufenden Produktverbesserung. Wir behalten uns das Recht vor, Änderungen in Konstruktion und/oder Spezifikationen ohne Ankündigung vorzunehmen.
Videojet, Cheshire und TotalSource sind eingetragene Handelsmarken der Videojet Technologies Inc.



CERTIFIED
ISO 9001
DOCUMENTED QUALITY

Spezifikationen

Geschwindigkeit

Bis zu 152 m/min einstellbar.

Produktgrößen

Maximal: Breite 29 cm, Länge 33 cm.

Mindestens: Breite 7,6 cm, Länge 13 cm.

Dicke der Produkte

Maximal 15,9 mm, mindestens: 0,1 mm

Ladefähigkeit

bis zu 2.000 Umschläge

Luftfeuchtigkeit

15 – 90 % relativer Luftfeuchtigkeit

Leistung

120 V / 240 V

Maße

Länge 183 cm, Breite 41cm, Höhe 89 cm

Gewicht

227 kg

Anleger

Dynamic Rotation Technology®

Optionen

Band mit 2,75 m verfügbar

Normenkonformität

- UL E158798
- EG
- VEM-Richtlinie 89/336/EWG

Sprechen Sie mit uns.

www.videojet.eu • info@videojet.de

Videojet Technologies GmbH • An der Meil 2
65555 Limburg • Germany
Tel. +49(0)6431-994-0 • Fax +49(0)6431-994-112