

# Videojet® 7210/7310

Faser-Laserbeschriftler

## Laser.

Ink-Jet.

Thermotransfer.

Etikettierer.

Track & Trace.

Zubehör.

Teile und Service.



Klein in der Größe. Qualitativ hochwertige Kennzeichnungen. Geringer Wartungsaufwand.

Die neuen, gepulsten Faser-Laserbeschriftler 7210 (10 Watt) und 7310 (20 Watt) sind kompakt, vielseitig und kennzeichnen Metalle, Kunststoffe und andere schwer markierbare Materialien zuverlässig, schnell und wirtschaftlich. Die VJ 7210 und VJ 7310 sind damit für die Beschriftung von Werkzeugen und Instrumenten, sowie für den Einsatz in der Elektronik-, Automobil- und Automobilzulieferindustrie prädestiniert. Sie bringen komplexe, variable Daten (Codes, Logos, Zeichen, [Serien-] Nummern, individuelle Daten etc.) auf ruhende und bewegte Produkte auf und bieten mit der Schwalbenschwanzführung und der multilingualen Benutzeroberfläche weitere Integrationsvorteile.

## Klein in der Größe, großartig zu integrieren:

- Das kompakte Design mit dem marktweit kleinsten Markierkopf und die bewährten wie flexiblen Soft- und Hardware-Plattformen stehen für einfachste Einbindungen in Endkundenlinien und OEM-Maschinen.

## Breites Anwendungsspektrum:

- Dank zahlreicher Komponenten (leistungsfähige Software, überlegene Galvanometerscanner, kompakte Markierköpfe, Strahlumlenkoptionen [0°/ 90°] etc.) beschriften der VJ 7210 und VJ 7310 fast alles und das in höchster Qualität.

## Minimale Wart(e)zeit, maximale Laufzeit:

- Verkürzte Einrichtzeiten; ein luftgekühlter, hoch effizienter, nahezu wartungsfreier Laser und die Möglichkeit zum PC-unabhängigen Betrieb erhöhen Produktionszeiten und senken Kosten.

**VIDEOJET**  
Uptime Peace of Mind®



# Videojet 7210 / 7310

Faser Laserbeschriftler

Laser. Ink-Jet. Thermotransfer. Etikettierer. Track & Trace. Zubehör. Teile und Service.

## Markierfelder

	6 mm-Markierkopf SHF60A				10 mm-Markierkopf SHF100A			
f = mm	50	100	165	258	100	163	254	420
max. A/ mm1	19.5	70.2	115.4	180.5	75.8	142.2	215.5	361.5
max. B/ mm	26	70.2	115.4	180.5	118.7	193.5	301.5	498.5

## Beschriftungsformate

- Standard-Schriften (Windows® TrueType®/ TTF; PostScript®/ PFA, PFB; Open Type®/OTF); Individuelle Schriften wie Hochgeschwindigkeits- oder OCR-Schriften
- Maschinenlesbare Codes: ID-MATRIX (ECC100, 140, 200: 10x10 bis 144x144 für quadr. Formate, 8x18 bis 16x48 für nichtquadr. Formate; ECC plain [frei konfig. ECC-Code]; QR-Code); BARCODES (BC25/25i/39/ 39E/ 93/ 128; EAN13/ 128; UPC\_A; RSS14TR/ ST/ STC; RSS LIM/ EXP)
- Grafiken/ Grafikkomponenten, Logos, Symbole etc. (DXF, JPG, AI, etc.)
- Linear-, Kreis-, Winkelbeschriftung für Text; Drehung, Spiegelung, Dehnung, Stauchung von Beschriftungsinhalten; Sequenzen-/ Seriennummerierung; automatische Datums-, Schicht-, Zeitcodierung, Echtzeituhr; Online-Kodierung individueller Daten (Gewicht, Inhalt etc.)

## LASER

### Laserquelle

- Gepulster Ytterbium (Yb) Faserlaser
- Leistungsklassen 10 und 20 W
- Wellenlänge: 1.060 - 1.070 nm (1,06 - 1,07 µm)

### Laserstrahlblenkung

- Digitale Hochgeschwindigkeits-Galvanometerscanner

### Laserstrahlaustritt

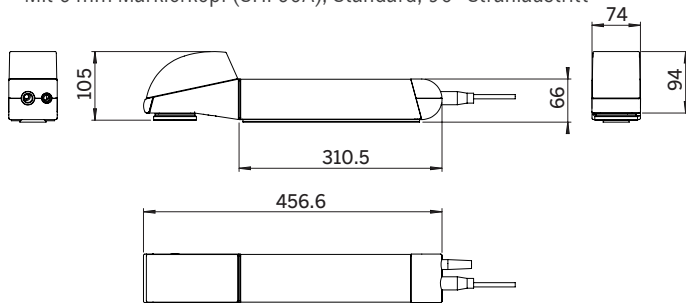
- 90° (Standard) und geradeaus (Option)

### Fokussierung (Präzisionsoptiken)

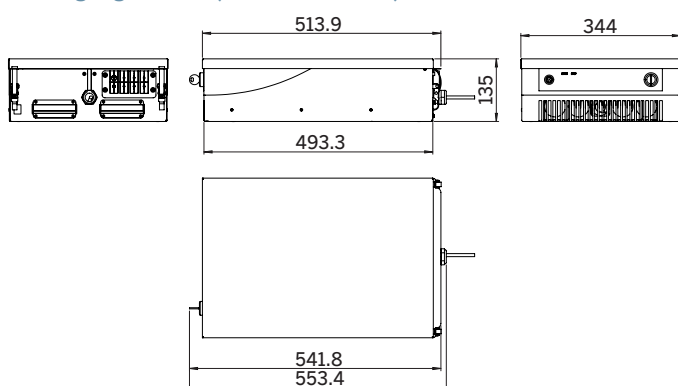
- Brennweiten 6 mm Markierkopf: f = 50/ 100/ 165/ 258 mm
- Brennweiten 10 mm Markierkopf: f = 100/ 163/ 254/ 420 mm

### Beschriftungseinheit (Alle Maße in mm)

- Mit 6 mm Markierkopf (SHF60A), Standard, 90° Strahlaustritt



### Versorgungseinheit (Alle Maße in mm)



## BENUTZERSCHNITTSTELLEN

- Integrierte Tastatur
- Handbediengerät (konfigurierbar in 16 Sprachen), Option
- Smart Graph PC-Software (konfigurierbar in 20 Sprachen), Option
- Softwareschnittstelle

## SOFTWARE

### Smart Graph

- Grafikorientierte Bedienoberfläche unter Windows® XP/Vista zur intuitiven, schnellen Erstellung kompletter Beschriftungsaufträge auf PCs
- Systemkonfiguration
- Text-/ Daten-/ Grafik-/ Parametereditor
- In 20 Sprachen konfigurierbar, z.B. in Deutsch, Englisch, Japanisch
- Einfacher Zugang zu Standard-CAD- und Grafikprogrammen dank Importfunktionen für die wichtigsten Dateiformate (DXF, JPG, AI, etc.)
- WYSIWYG
- Verschiedene passwortgeschützte Sicherheitsebenen

### Smart Graph Com

- ActiveX-Softwareschnittstelle zur Integration in Betriebssoftware

### Kommunikation

- Ethernet (TCP/IP, 100Mbit LAN), RS232, digitale Ein-/Ausgänge
- Eingänge für Encoder und Trigger
- Ein-/ Ausgänge für die Signale „start, stop, external error, job select, trigger, trigger enable, encoder; system ready, ready to mark, marking, shutter closed, error, bad, good“ und Maschinen-/ Bediener-Interlocks
- Kundenspezifische Lösungen

### Integration

- Direkte Einbindung in komplexe Produktionslinien mittels Scripting Interface des Lasers
- Einbindung mittels Ethernet und RS232-Schnittstelle
- Hoch genaue Höhenfeinjustierung mit Seitenführung durch Schwalbenschwanz

## VERSORGUNG

### Elektrik

- 100 - 240 V (Autorange), 250 VA, 1 PH, 50/ 60 Hz

### Schutzklasse/ Kühlung

- IP54S, luftgekühlt

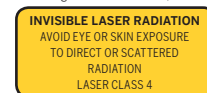
### Temperatur/ Luftfeuchtigkeit

- 5 - 40° C / 10 - 90 %, nicht kondensierend

### Gewicht

- Versorgungseinheit – 17 kg
- Beschriftungseinheit 6 mm – 4.4 kg
- Beschriftungseinheit 10 mm – 6 kg

according to DIN EN 60825-1:10/2003



800-843-3610

[www.videojet.eu](http://www.videojet.eu) / [info@videojet.de](mailto:info@videojet.de)

Videojet Technologies GmbH / An der Meil 2  
65555 Limburg a.d. Lahn

Tel. +49 6431 994 0 / Fax +49 6431 994 112