

Schnelles und flexibel zu integrierendes 10 Watt Laser-Kennzeichnungssystem

- **Überragende Geschwindigkeit und Qualität:** durchgängig hochqualitative und permanente Kennzeichnung ohne Qualitätsverlust, selbst bei hohen Anlagengeschwindigkeiten
- **Komplexe Kennzeichnung:** mehrzeilige alphanumerische Codes, fremdsprachige Zeichensätze, Grafiken, Symbole und maschinenlesbare Codes
- **Einfachste Integration:** kompakte Bauweise, große Auswahl an Linsen und Strahlaufweitungen, flexible Nutzerschnittstellensoftware

Mit einer Kennzeichnungsgeschwindigkeit von bis zu 1.200 Zeichen pro Sekunde und Anlagengeschwindigkeiten von bis zu 10 Meter pro Sekunde (abhängig vom konkreten Anwendungsfall) ist der Videojet 3120 das schnellste Laser-Kennzeichnungsgerät seiner Klasse. Selbst in Anlagen mit hoher Produktivität kennzeichnet der Videojet 3120 durchgängig hochqualitative, mehrzeilige Codes.

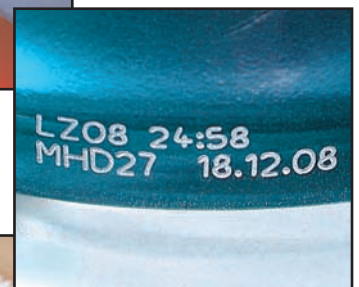
Mit dem Videojet 3120 lassen sich komplexe, mehrzeilige alphanumerische Informationen, fremdsprachige Zeichensätze, Grafiken, Symbole und maschinenlesbare Codes in die Kennzeichnung einbinden. Angaben wie Verfalls- und Herstellungsdatum, Belegnummern, Anlagencodes, ID-Matrix- und Strichcodes, Seriennummern, Chargencodes und Losnummern oder auch Angaben zu Inhalt und Gewicht werden vom Videojet 3120 schnell und problemlos verarbeitet.

Darüber hinaus sichern eine kompakte Bauweise und flexibel einsetzbare Standardkomponenten eine schnelle und einfache Integration. Für den Einbau unter räumlich beengten Bedingungen lässt sich der Laserkopf des Videojet 3120 mittels Strahlumlenkungen für selbst extrem komplizierte Kennzeichnungsaufgaben positionieren. Möglich sind Laserstrahlaustritte im Winkel von 0 Grad (d.h. geradeaus) oder auch 90 Grad.

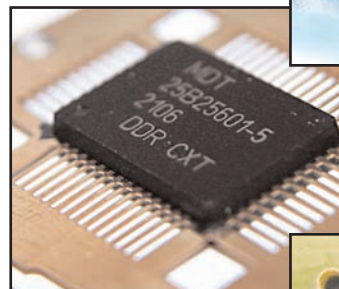
Mit dem Videojet 3120 lässt sich eine breite Palette von Materialien kennzeichnen; dazu zählen unter anderem Papier-, Papp- und Kartonverpackungen, Pharma-Spezialbehälter, PET-Behälter, elektronische und Halbleiterbaugruppen, Teile für den Automobilbau und strang-gepresste Produkte wie Dichtungen, Profile und Rohre.



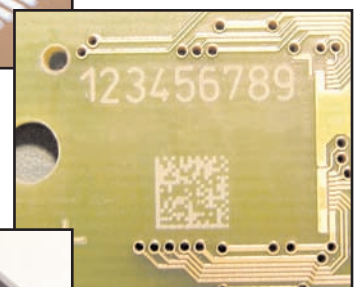
Beschichtete Kartons



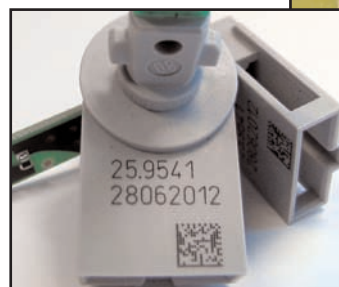
PET-Flaschen



Halbleiterbauteile

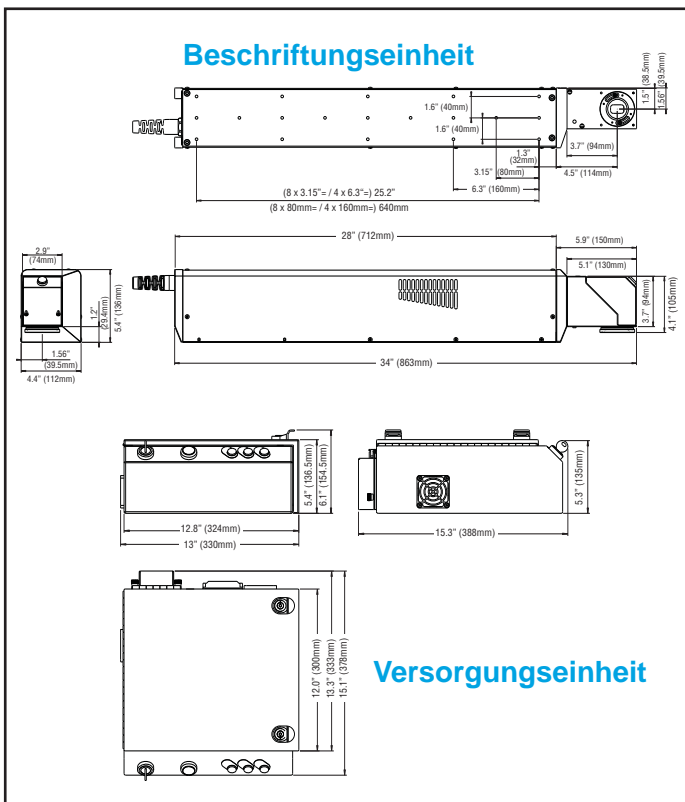


Elektronikbauteile



Kunststoffteile

Abmessungen



Beschriftungsgeschwindigkeit

- bis zu 1.200 Zeichen/Sekunde (anwendungsabhängig)

Liniengeschwindigkeit

- bis zu 10 Meter/Sekunde (anwendungsabhängig)

Beschriftungsfelder

3 verschiedene Schreibköpfe für ruhende und bewegte Produkte:

SHC 60: 44,7 x 44,7 mm - 177,3 x 177,3 mm

SHC 100: 30,8 x 38,2 mm - 294,7 x 406,9 mm

SHC 120: 29,1 x 36,2 mm - 294,7 x 350,8 mm

Länge unabhängig von der Markierfeldbreite, unbeschränkte Zeilenanzahl

Kennzeichnungsformate

- Standard-Zeichensätze (Windows® TrueType® /TTF; PostScript®/PFA, PFB; Open Type®/OTF)
- Individuelle Zeichensätze, wie z.B. HighSpeed oder OCR
- Maschinenlesbare Codes: ID-Matrix (ECC100, 140, 200; 10x10 bis 144x144 für quadratische Formate; 8x18 bis 16x48 für nicht quadratische Formate); ECC plain (frei konfigurierbarer ECC Code); Strichcodes (BC25/25i/39/39E/93/128; EAN13/128; UPC_A; RSS14 truncated/ -stacked (CCA/B)/ -stacked omnidirectional/ -limited (CCA/B)/ expanded)
- Grafiken, Logos, Symbole usw. (DXF, JPG, AI usw.)
- Linear-, Kreis-, Winkel-, Reversbeschriftung
- Drehung, Spiegelung, Dehnung, Stauchung von Texten, Logos, etc.
- Sequenzen-, Seriennummerierung
- Automatische Datums-, Schicht-, Zeitcodierung, Echtzeit-Funktion
- Online Kodierung individueller Daten (Gewicht, Inhalt, etc.)

Spezifikationen

Laser

Lasertyp

- Versiegelter CO₂ Laser
- Leistungsklasse 10 W

Laserstrahlableitung

- Digitaler Hochgeschwindigkeits-Galvanometerscanner

Fokussieroptiken

- Präzisionslinsen:
Brennweiten SHC 60: 64/95/127/190/254 mm
Brennweiten SHC 100/SHC 120: 63,5/85/100/150/200/300/351/400 mm

Handbedienpult

- Grafische Fernbedienung via Ethernet für flexible Bedienung
- Erstellung von Beschriftungsaufträgen, Markierdateneingabe
- Systemkonfiguration
- Status- und Alarmanzeige, Schlüssel- und Stopp-Schalter
- Hervorragend lesbares Grafikdisplay; schneller, intuitiver Betrieb

Software

Smart Graph

- Grafikorientierte Bedieneroberfläche unter Windows 2000/XP/Vista
- Text-, Daten-, Grafik- und Parametereditor zur Erstellung von Texten, Codes, individuellen Fonts, Symbolen, Grafiken, etc.
- Systemkonfigurierung
- Einfacher Zugang zu Standard CAD- und Grafikprogrammen durch Importfunktionen für alle gängigen Dateiformate
- WYSIWYG
- mehrere passwortgeschützte Sicherheitsebenen
- Sprachen: Deutsch, Englisch, Russisch, Chinesisch, Arabisch und viele andere; frei wählbar

Smart Graph Com

- ActiveX Softwareinterface für die Integration in Betriebssoftware

Kommunikation

- Ethernet, TCP/IP, optional RS232
- Eingänge für Encoder und Trigger
- 3 Eingänge/7 Ausgänge für Start-/Stopp Signale, Maschinen-/Bediener Interlocks, Alarmausgänge, mit zusätzlichen Ein- und Ausgängen erweiterungsfähig
- Kundenspezifische Lösungen

Integration

- Direkte Integration in komplexe Produktionslinien über das Scripting-Interface des Lasers
- Integration über Ethernet (TCP und UDP) und RS232-Schnittstelle
- Flexible Integrationsmöglichkeiten mittels gelenkigem Strahlarm

Anschlussbedingungen

Elektroversorgung

- 100 – 240 V (Autorange), 50 – 60 Hz, 1 PH, 0,70 kW

Kühlung

Luft

Umgebung

- Temperatur 5 - 40 °C
- Luftfeuchtigkeit: 10 % - 90 %, nicht kondensierend

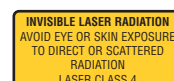
Schutzklasse

- IP54, optional IP65, Laserklasse 4

Gewichte

- Ca. 26 kg

© 2008 Videojet Technologies Inc. – Alle Rechte vorbehalten. Videojet Technologies Inc. bemüht sich ständig um eine Verbesserung seiner Produkte und behält sich daher das Recht auf Design und/oder Spezifikationsänderungen ohne Ankündigung vor.



according to DIN EN 60825-1:10/2003

Sprechen Sie mit uns.

www.videojet.de • info@videojet.de

Videojet Technologies GmbH • An der Meil 2
65555 Limburg • Germany
Tel. +49(0)6431-994-0 • Fax +49(0)6431-994-112