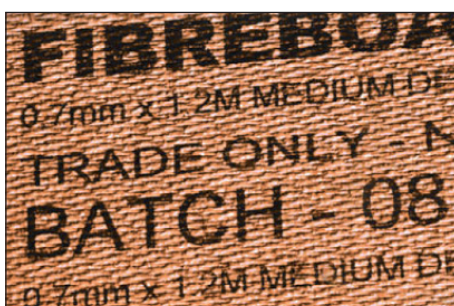


Wir schaffen Kompetenz ...

... mit hochauflösenden Großschriftsystemen

- **Berührungsloses Drucken von qualitativ hochwertigen Texten, Strichcodes und Grafiken, selbst bei rauen und widrigen Produktionsbedingungen**
- **Tintensystem, Benutzerschnittstelle und Druckkopf in einer kleinen, kompakten Einheit**
- **Durchgängig hohe Druckqualität mit einer Auflösung von bis zu 180 dpi**
- **Automatische Düsenreinigung mit integrierter Tintenrückgewinnung**
- **Drei unterschiedliche Druckkopfhöhen (17mm, 50mm & 70mm)**
- **Problemlose Integration in bereits bestehende Produktionslinien**
- **Niedrige Betriebskosten bei maximaler Verfügbarkeit**
- **Benutzerfreundliche Bedieneroberfläche (Touch Screen 5,7" farbig WYSIWYG)**



PRODUCT CODE: 46744	THE PASTA Co. UNIT 22 INDUSTRIAL ESTATE EAST GREAT BRITAIN	50 X 75G MINIMUM	BEST BEFORE 19.06.2008
PASTA SAUCE			
INGREDIENT DECLARATION INGREDIENTS: WATER, COUSCOUS, CAROL, MODIFIED WHEAT STARCH, GARLIC, WHEAT STARCH, POTASSIUM CITRATE, SALT, WHITE WINE, OLIVE OIL, MUSTARD, SALT, VINEGAR, LEEK, VEGETABLE OIL, VEGETABLE SAUCE, MUSHROOM EXTRACT, PARSLEY, FENNEL SEEDS, STABILISERS (E1422, E1423), COLOUR (E100), MAY LEAF, THYME. <small>THIS PRODUCT MAY CONTAIN TRACES OF ALERGENS</small>		STORAGE: KEEP FROZEN AT -18°C OR COLDER	COUNTRY OF ORIGIN PRODUCED IN THE UK
FED LICENCE NUMBER SD221RD		SUPPLIER INFORMATION 9CZ776TER	

Hochauflösende Großschriftsysteme

Die Videojet Tintenstrahldrucker 2310, 2320 und 2330

Die Videojet Systeme der Serie 2300 verbinden hochauflösenden Druck mit einer benutzerfreundlichen Bedieneroberfläche. Eine schnelle, problemlose und fehlerfreie Textauswahl ist somit gewährleistet. Mit den Geräten der VJ 2300 Serie können zuverlässig qualitativ hochwertige Texte, Strichcodes und Grafiken im Echtzeitmodus auf verschiedenste poröse Oberflächen gedruckt werden. Die Drucker sind in drei verschiedenen Druckkopfhöhen erhältlich.

Durchgängig hohe Kennzeichnungsqualität - Mikrospülung vor jedem Druck

Mit einer Auflösung von 180 dpi ist die Kennzeichnungsqualität der VJ 2300 Serie vergleichbar mit dem Offsetdruck auf Kartonagen. Das patentierte Micro Purge System gewährleistet höchste Druckqualität bei geringem Reinigungsaufwand, selbst unter widrigsten Produktionsbedingungen.



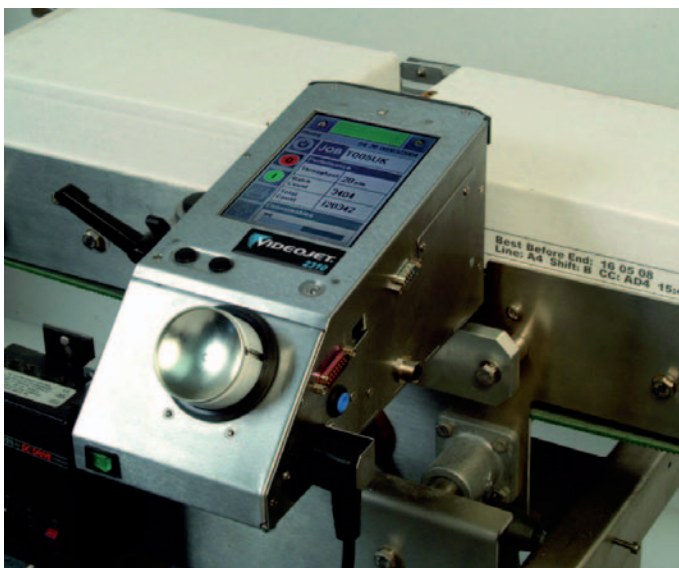
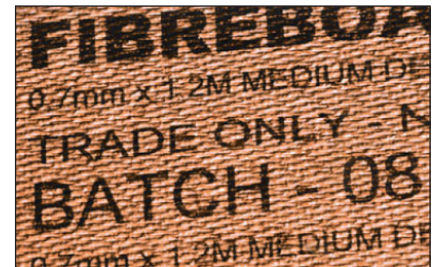
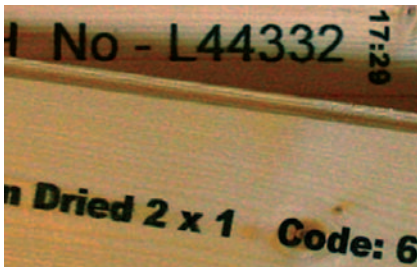
Durch ein einzigartiges, patentiertes Mikrospülsystem wird der Druckkopf bei jedem Druckvorgang automatisch gereinigt. Die Produktionsgeschwindigkeit und der Durchsatz werden hierbei nicht beeinträchtigt.

Einzigartige Technik, die durch Druckqualität überzeugt.

Minimale Betriebskosten - einzigartiges Tintenrückführsystem

Das Tintenrückführsystem vermeidet kostenintensive Tintenverluste. Bei der automatischen Reinigung der Druckköpfe wird die verwendete Tinte gefiltert und anschließend wieder dem System zugeführt. Durch das pneumatisch betriebene Tintensystem kann weitgehend auf mechanische Pumpen und Magnetventile verzichtet werden. Dadurch werden Stillstandzeiten auf Grund von Wartungsarbeiten auf ein Minimum reduziert.

Die Fotозellenüberwachung (Printgating) vermeidet mögliche Doppelmarkierungen oder auch fehlende Codierungen und verhindert so Tintenverluste und Verschmutzungen, verursacht durch versehentliches Auslösen der Produktfotозelle.



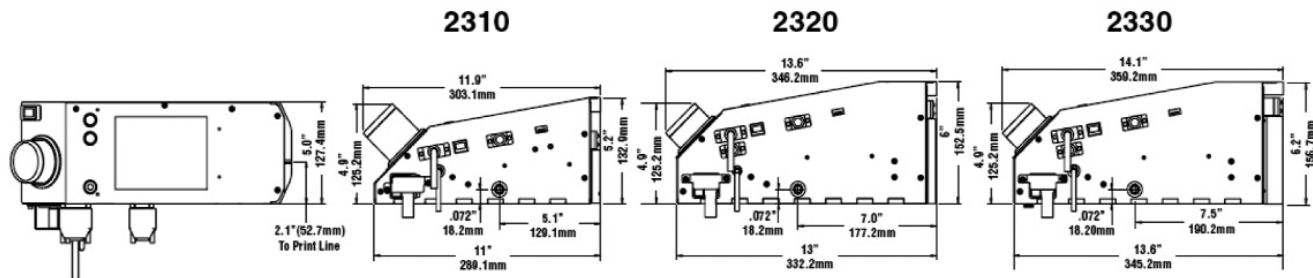
Einfache Integration – kleine, kompakte Einheit

Die Systeme der VJ 2300 Serie bestehen aus einer kleinen kompakten Einheit und können so problemlos in bereits bestehende Produktionslinien integriert werden. Die intuitive Bedieneroberfläche hilft dem Benutzer Fehler bei der Verpackungskennzeichnung zu vermeiden.

Die Master-/Slave-Funktion ermöglicht die Ansteuerung und Bedienung von bis zu vier unterschiedlichen Drucksystemen über ein Display.

Die VJ 2300 Serie verfügt standardmäßig über eine Ethernet- (TCP/IP) und RS-232 Schnittstelle zur Anbindung in werkseigene Netzwerke. Zur Übertragung von Drucklayouts steht ein USB Port zur Verfügung.

Die Gestaltungssoftware ClariSoft bietet dem Benutzer umfassende Möglichkeiten beim Erstellen von Layouts.



Spezifikationen

Technische Spezifikationen

Druckkopf

- 2310: 17 mm hoch, 180 dpi
- 2320: 53 mm hoch, 180 dpi
- 2330: 70 mm hoch, 180 dpi

Druckbereich (pro Druckkopf)

- 2310: 17 mm (H) x 2000 mm (L)
- 2320: 53 mm (H) x 2000 mm (L)
- 2330: 70 mm (H) x 2000 mm (L)

Anzahl der Druckköpfe

- bis zu 4 Köpfe im Master-/Slave-Modus

Selbstreinigungssystem

- Standard (patentiert)

Tintenrückgewinnungssystem

- Standard (automatisch)

Druckabstand

- 0,5 bis max. 4,0 mm

Druckgeschwindigkeit

(Abhängig von der Auflösung, der Oberfläche, der Anwendung und den Einstellungen)

- Strichcodes: 0,3 - 31 m/Min.
- Alphanumerische Texte: bis zu 132 m/Min.

Tinte

- ungiftig, geeignet für Nahrungsmittelverpackungen

Tintenversorgung/-zuführung

- drucklose Tintenbehälter, austauschbar ohne Produktionsstillstand

Steuerung/ Benutzerschnittstelle/ Tintenkabine

- in den Drucker integriert

Eingänge/Ausgänge

Integrierter Drucksensor

- Standard

Externe Eingänge

- Eingang Druckausgabe (24 V PNP oder spannungsfrei)
- Drehimpulsgeber (24 V einfach / phasenverschoben)
- Linienauswahl (bis zu 8 Linien)

Externe Ausgänge

- Fehlerausgang (potentialfrei)
- Warnsignalausgang (24 V PNP)
- Reserve (24 V PNP)

Bedienerschnittstelle

- 5,7" LCD Farbmonitor
- alternative Web-Browser-Bedienung

Anschlussbedingungen

Luftversorgung

- 6 bar, 90 psi, sauber, ölfrei, trocken

Stromversorgung

- 90-264 V Wechselstrom, 47-63 Hz, max. 140 VA

Betriebstemperatur

- 10-35°C

Genehmigungen

- CE/UL60950:2000 (3. Ausgabe)
- weitere Angaben auf Anfrage

System

Bedienerschnittstelle

- LCD Farb Touch Screen mit CLARITY Schnittstelle
- Jobauswahl und Datenbankunterstützung als Standard, Druckvorschau im WYSIWYG-Modus

Bedienersprachen

Englisch, Arabisch, Chinesisch (Mandarin), Dänisch, Niederländisch, Finnisch, Französisch, Ungarisch, Italienisch, Japanisch, Deutsch, Griechisch, Polnisch, Portugiesisch, Russisch, Spanisch, Schwedisch und Türkisch

Passwortschutz

- 3 Benutzerebenen

Diagnosen

- integrierte Diagnosefunktionen als Standard

Interner Gerätespeicher

- 128 MB Speicher, CompactFlash®

Druckeigenschaften

Imagedesign-Software

- Claricom CLARISOFT-Softwarepaket zur Layoutgestaltung

Text

- skalierbar, einschl. Rotation, Spiegelung und Inversdruck

Druckeigenschaften

Voll herunterladbare Schriftsatzunterstützung für Windows® TrueType® (einschl. Unterstützung multipler Sprachen und Unicode), feste, variable und gemischte Textfelder, einstellbare Datums-/Zeitformate, einstellbare Schichtcodeformate, automatische Berechnung der Haltbarkeitsdaten, automatische Vergrößerung / Verkleinerung von Texten, Zählern und Strichcodes, Unterstützung multipler Grafikformate (bis zum maximalen Druckbereich), Verknüpfung von Feldern mit Datenbanken, skalierbare Texte und Textblöcke

Strichcodes

- EAN 8, EAN 13, UPC-A, UPC-E, Code 39, EAN 128, Code 128, ITF, Datamatrix, RSS14, PDF417; weitere auf Anfrage

Unterstützte Tagescodeangaben

- Unterstützt werden Stunde, Wochentag, Tag im Monat, Woche im Jahr, Monat im Jahr, Jahr in der Dekade und arabische Datumsangaben

Codeoptionen

- Tagesbeginn, Schichtcodes, Fertigungseinrichtungs-, Maschinen-, Linienidentifikation

Feldorientierung

- 0°, 90°, 180°, 270°

Vernetzung und externe Kommunikationsprotokollekomplette

Externe Datenkommunikation

- RS232-Schnittstelle
- Ethernet 10/100 Base TX Netzwerkkommunikation
- Binäre und ASCII-Kommunikationsprotokolle, Windows-Driver
- HOST-PC-Modus (Remote-Datenbank) über CLARiNET
- USB-Schnittstelle (für Layout-Import und Software-Updates)

Master-/Slave-Funktionen

- Funktion zur Gruppenarbeitsauswahl und Gruppendruckersteuerung

Software zur Netzwerkkontrolle

- Eigenständige Claricom CLARiNETCodierersoftware zum Netzwerkmanagement

CERTIFIED
ISO 9001
DOCUMENTED QUALITY



©2008 Videojet Technologies Inc. - Alle Rechte vorbehalten. Videojet Technologies Inc. verfolgt den Grundsatz der fortlaufenden Verbesserung. Wir behalten uns das Recht vor, Änderungen in Konstruktion und/oder Spezifikationen ohne Ankündigung vorzunehmen. Videojet und TotalSource sind eingetragene Handelsmarken der Videojet Technologies Inc.

Sprechen Sie mit uns.

www.videojet.eu • info@videojet.de

Videojet Technologies GmbH • An der Meil 2
65555 Limburg • Germany
Tel. +49(0)6431-994-0 • Fax +49(0)6431-994-112